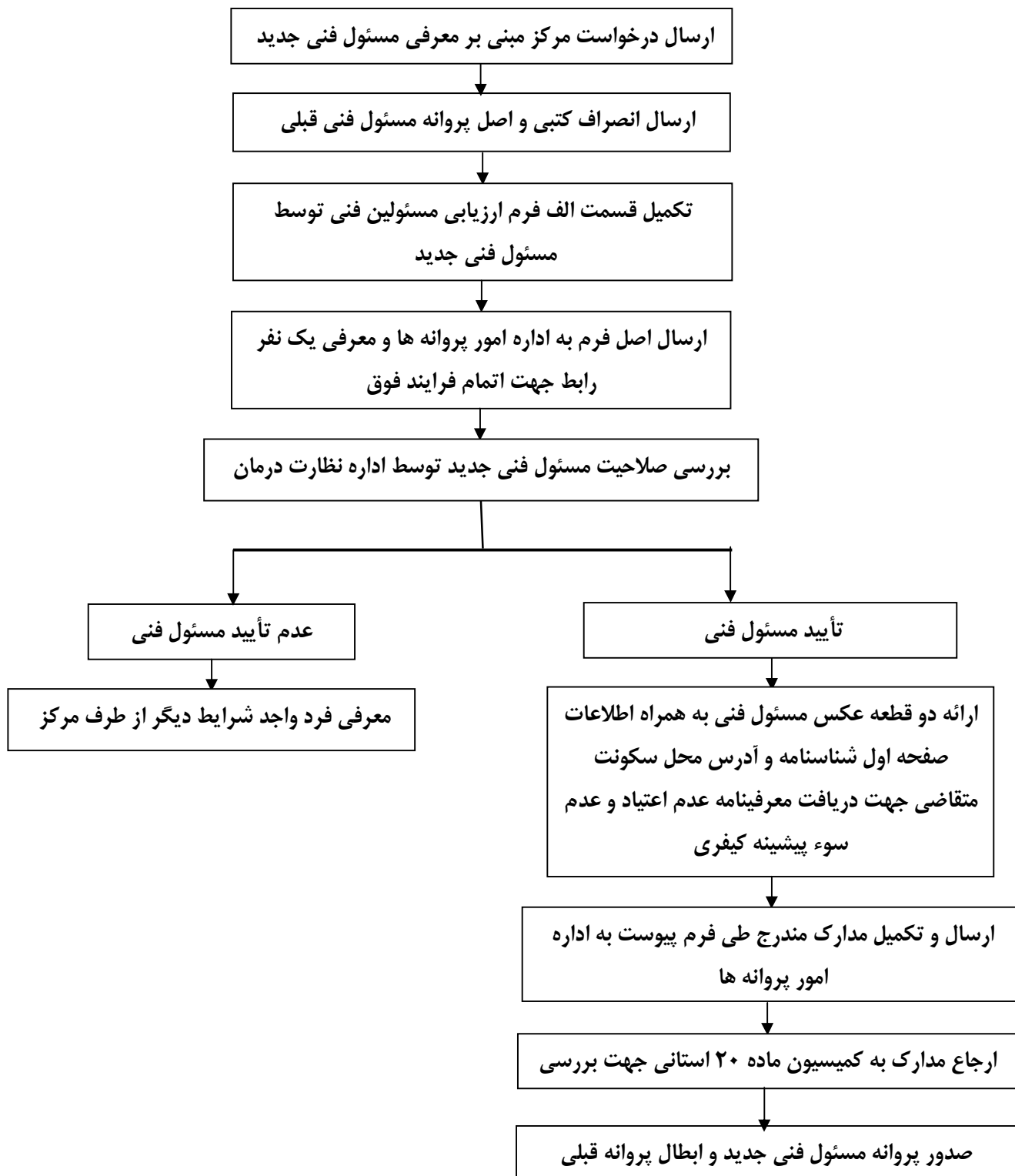


فرایند تغییر یا جایگزینی مسئول فنی موسسات پزشکی و پیرا پزشکی



تذکرات مهم:

- ۱- فرد معرفی شده باید حتماً دارای پروانه مطب معتبر شهرستان محل (مؤسسه/ مرکز) را دارا باشد .
- ۲- فرد معرفی شده در شیفت مورد نظر نباید همزمان عهده دار مسئولیت فنی مؤسسه یا مرکز دیگر باشد .
- ۳- فرد معرفی شده در شیفت مورد نظر نباید در مطب شخصی فعالیت داشته باشد .
- ۴- در صورت دارا نبودن پروانه مطب معتبر، ارائه حکم کارگزینی فرد که نشاندهنده تصدی پست از مؤسسه یا مرکز (دولتی) باشد .
- ۵- شیفت های صبح و عصر در صورتی امکان پذیر است ، که فرد شرایط بالا را همزمان داشته باشد .
- ۶- معرفی جهت شیفت های عصر و شب ، شب و صبح امکان پذیر نیست .
- ۷- جهت شیفت های شب (در مراکز شبانه روزی) لازم است دو نفر به منظور پذیرش شیفت شب ایام زوج و شیفت شب ایام فرد تقویم ماهانه ، همزمان معرفی شوند .
- ۸- جهت اخذ نامه استعلام عدم اعتیاد و عدم سوء پیشینه کیفی ارائه دو قطعه عکس جدید و تمام رخ و بدون عینک- مشخصات صفحه اول شناسنامه و آدرس محل سکونت الزامی است .
- ۹- اخذ نامه جهت عدم سوء پیشینه انتظامی از سازمان نظام پزشکی شهرستان مورد نظر و بدون ارائه معرفی از طرف این معاونت است .
- ۱۰- جهت واریز فیش بانکی با کارشناس اداره صدور پروانه ها هماهنگی شود .
- ۱۱- مستخدمین دولتی می توانند همزمان در محل خدمت و در شیفت صبح مشغول و به عنوان مسئول فنی معرفی گردند .

«مدارک لازم جهت صدور پروانه مسئول فنی جدید»

- ۱- تکمیل فرم های پذیرش مسئولیت فنی
- ۲- تصویر صفحات شناسنامه
- ۳- تصویر کارت ملی پشت و رو
- ۴- تصویر کارت نظام پزشکی پشت و رو
- ۵- تصویر کارت پایان خدمت پشت و رو (جهت آقایان)
- ۶- تصویر پروانه مطب معتبر شهرستان محل مورد تقاضا
- ۷- تصویر آخرین حکم استخدامی در صورت اشتغال
- ۸- اصل نامه تأیید عدم اعتیاد از آزمایشگاه دولتی
- ۹- اصل نامه تأیید عدم سوء پیشینه کیفری از آگاهی
- ۱۰- اصل نامه تأیید عدم سوء پیشینه انتظامی از سازمان نظام پزشکی (جهت پزشکان و پیراپزشکان عضو سازمان)
- ۱۱- دو قطعه عکس جدید ، تمام رخ ، بدون عینک
- ۱۲- فیش بانکی به مبلغ به شماره حساب ۲۱۷۳۳۱۹۰۰۸۰۰۰ بانک ملی- رابط سیبا- بنام وزارت بهداشت، درمان و آموزش پزشکی

اداره صدور پروانه ها- شهریور ۱۳۹۲