

# سامانه مراقبت از عفونت های بیمارستانی

( Iranian Nosocomial Infections Surveillance Software - INIS 4.0.0 )



آنالیز سامانه ی مراقبت عفونت بیمارستانی **INIS**  
سال ۱۴۰۱  
معاونت بهداشتی  
دانشگاه علوم پزشکی اصفهان

# Inis.health.gov.ir

نام:	اصفهان	نام:	زهره عباسپور
دانشگاه:	اصفهان	موقعیت:	دانشگاه (کارشناس مسئول)
شهرستان:	-	نام کاربری:	muicde
بیمارستان:	-	کد بیمارستان:	-
بخش:	-	کد ویژه:	-



حذف اطلاعات



تنظیمات بخش ها



ثبت مخرج ها / ویرایش



ثبت عقوبت / ویرایش



نقص مخرج ها



عملیات های آماری



مشاهده آمار مخرج ها



مشاهده لیست عقوبت ها



سایت قدیمی



دانلود فایل ها

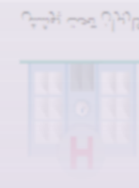


پروفایل کاربر



کاربران تحت پوشش

© 1401 / 2022 وزارت بهداشت درمان و آموزش پزشکی، مرکز مدیریت بیماری های واگیر، برنامه نظام مراقبت عفونت های بیمارستانی.

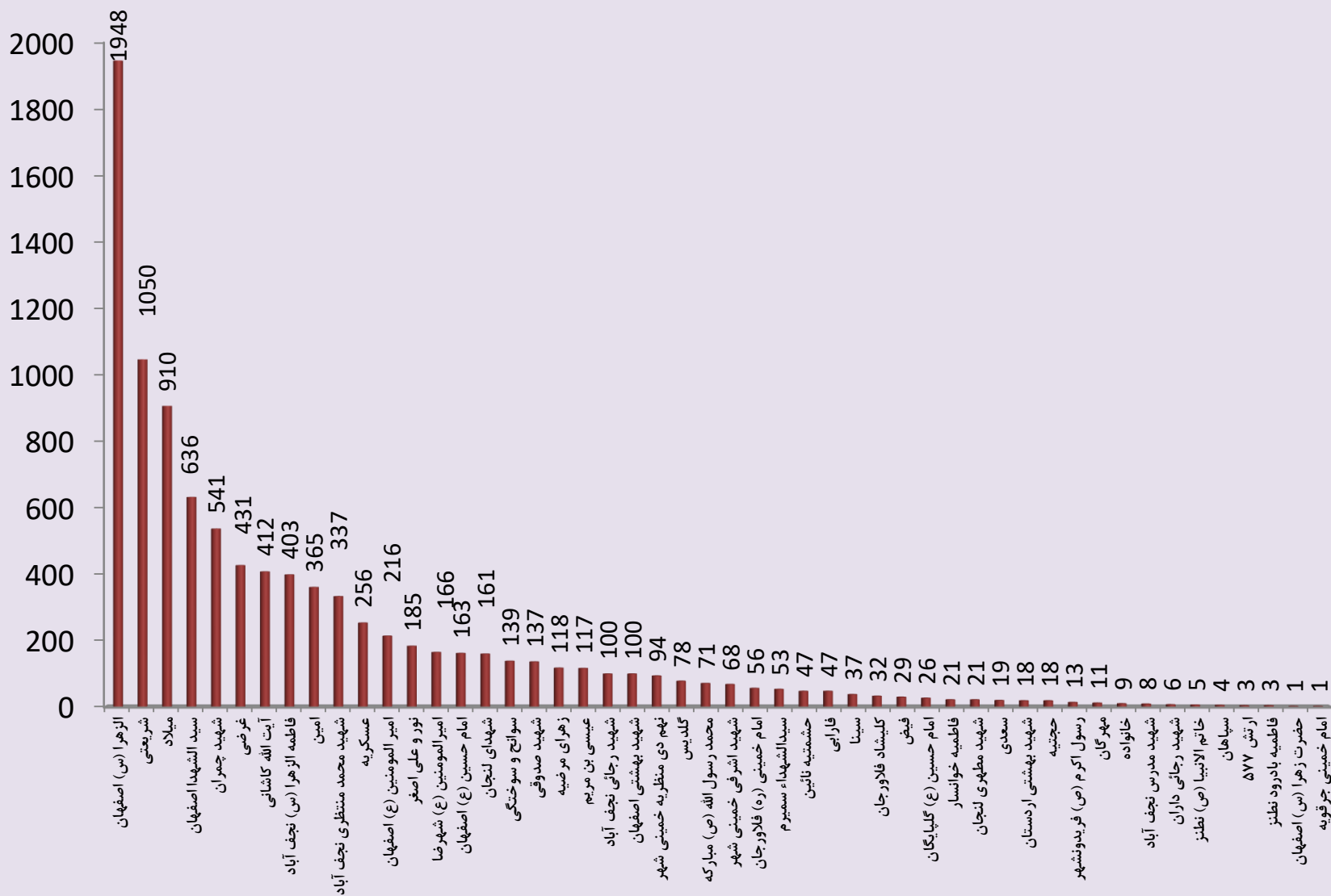


## فراوانی و بروز عفونت های بیمارستانی استان اصفهان در سالهای ۱۴۰۰ و ۱۴۰۱

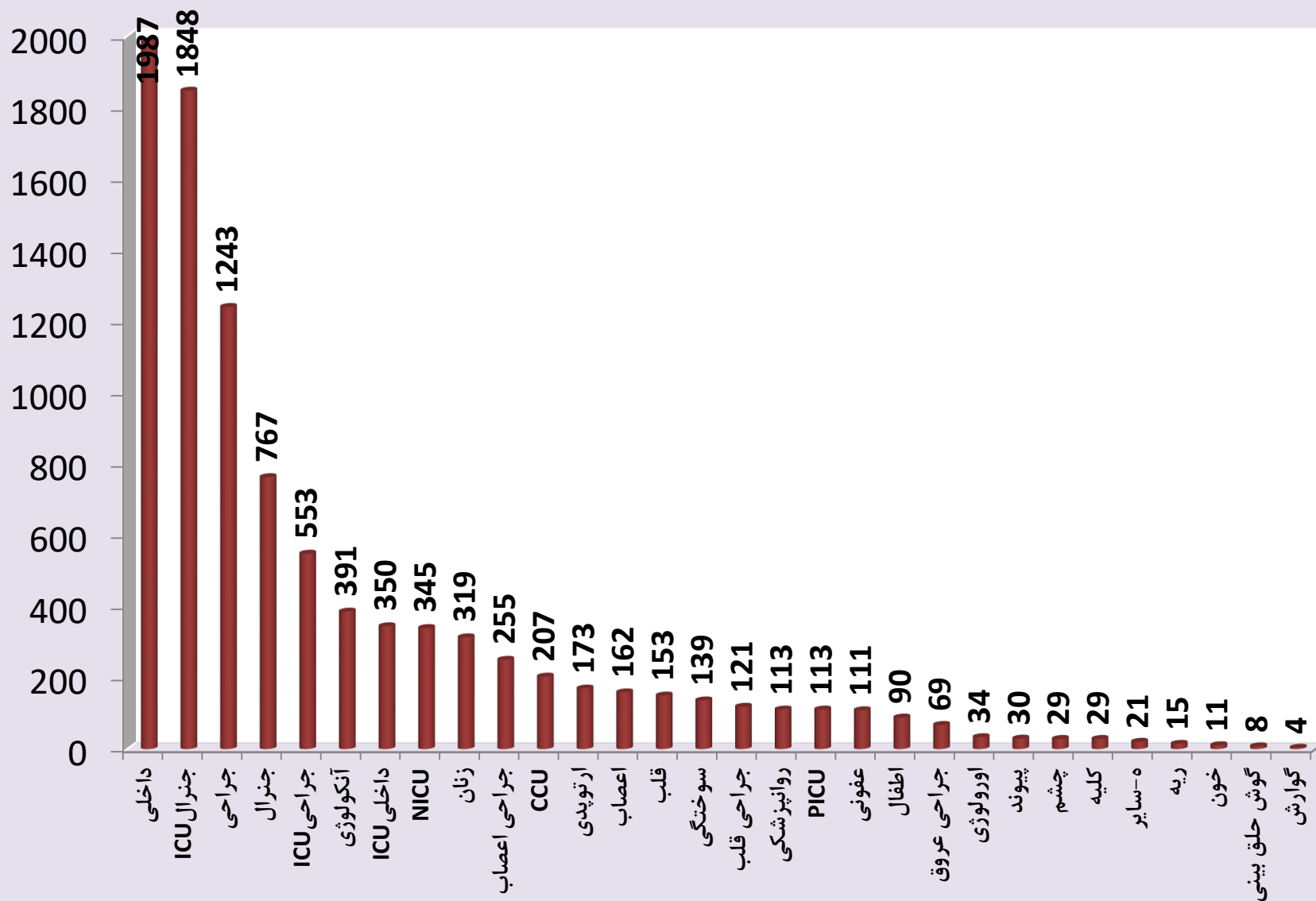
فراوانی کشوری	جمع	سایر	SSI	BSI	UTI	PNEU	VAE	فراوانی
۱۴۰۲۱۵	۸۶۶۸	۶۳۲	۱۳۶۹	۹۲۶	۲۳۱۹	۱۰۳۴	۲۳۸۸	۱۴۰۰
	۹۶۹۰	۱۱۸۰	۱۸۵۴	۱۲۲۴	۲۴۴۲	۹۸۰	۲۰۱۰	۱۴۰۱

بروز کشوری	جمع	سایر	SSI	BSI	UTI	PNEU	VAE	بروز
۴/۴۹	۵.۱۹	۰.۳۷	۰.۸۲	۰.۵۵	۱.۳۹	۰.۶۲	۱.۴۳	۱۴۰۰
	۶.۲۹	۰.۷۶	۱.۲۰	۰.۷۹	۱.۵۸	۰.۶۳	۱.۳۰	۱۴۰۱

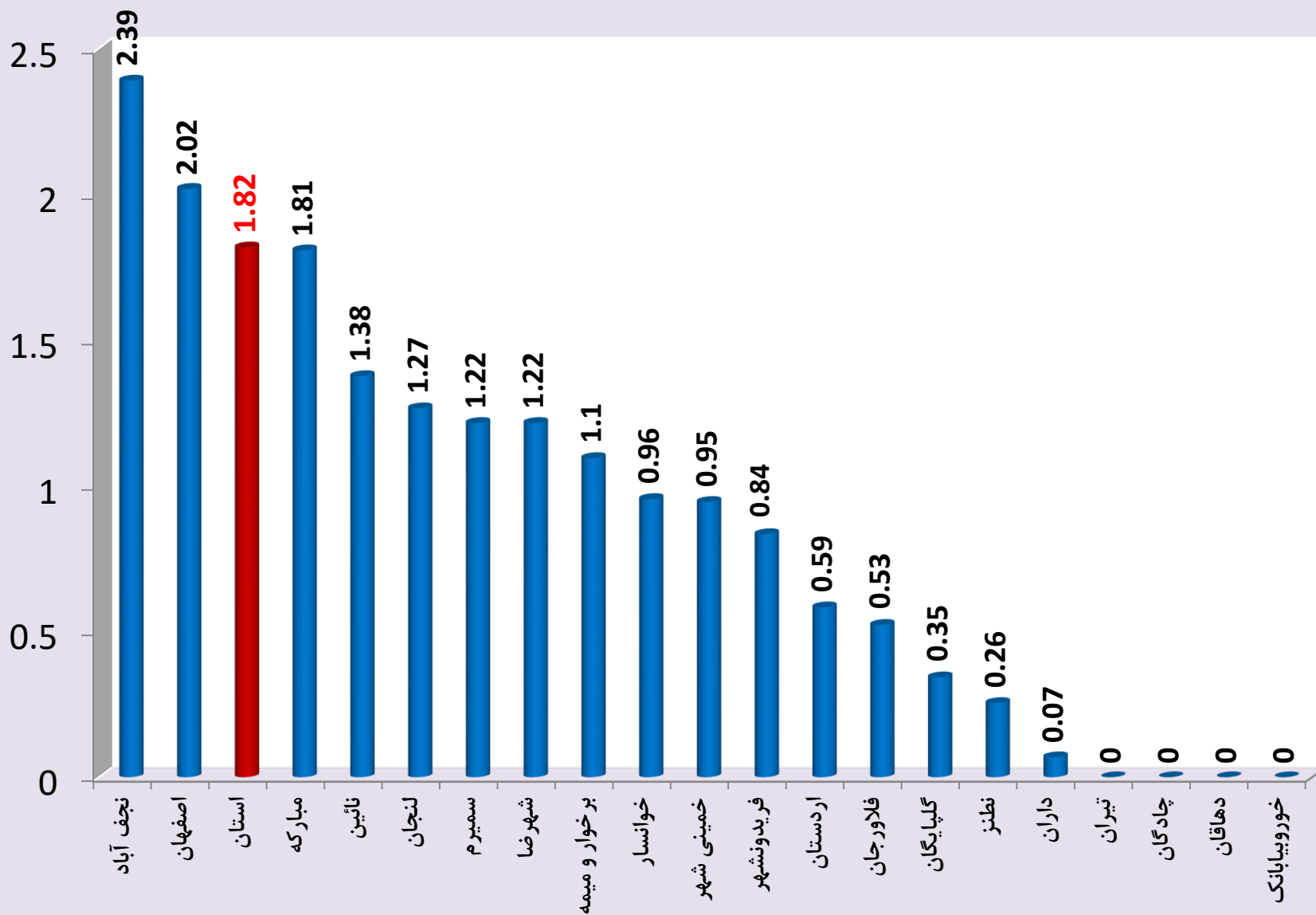
# تعیین فراوانی عفونت ها بر اساس بیمارستان های استان اصفهان در سال ۱۴۰۱



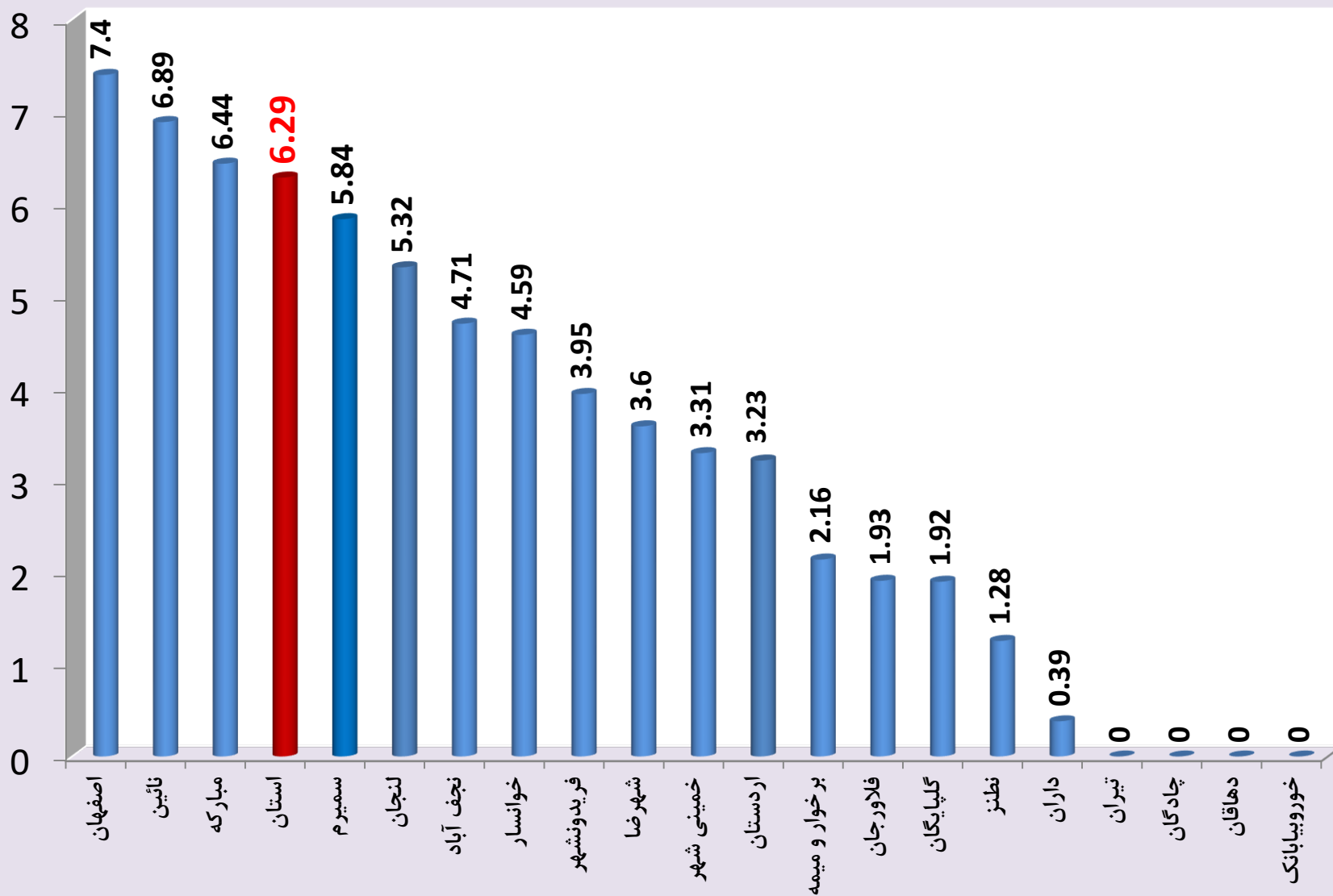
# تعیین فراوانی عفونت ها بر اساس بخش بستری بیمارستان های استان اصفهان در سال ۱۴۰۱



# درصد بروز عفونت های بیمارستانی براساس تعداد بستری به تفکیک شهرستان های استان اصفهان در سال ۱۴۰۱

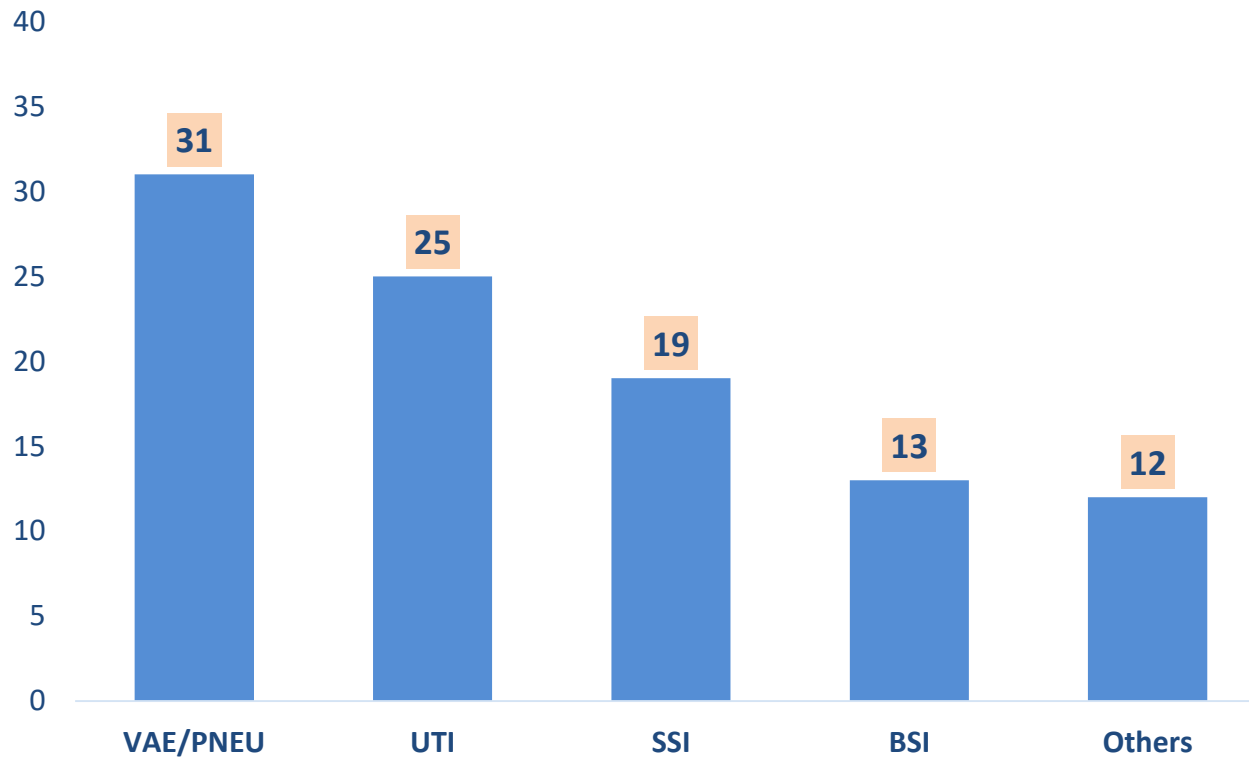


# بروز عفونت های بیمارستانی براساس ۱۰۰۰ بیمار روز به تفکیک شهرستان های استان اصفهان در سال ۱۴۰۱

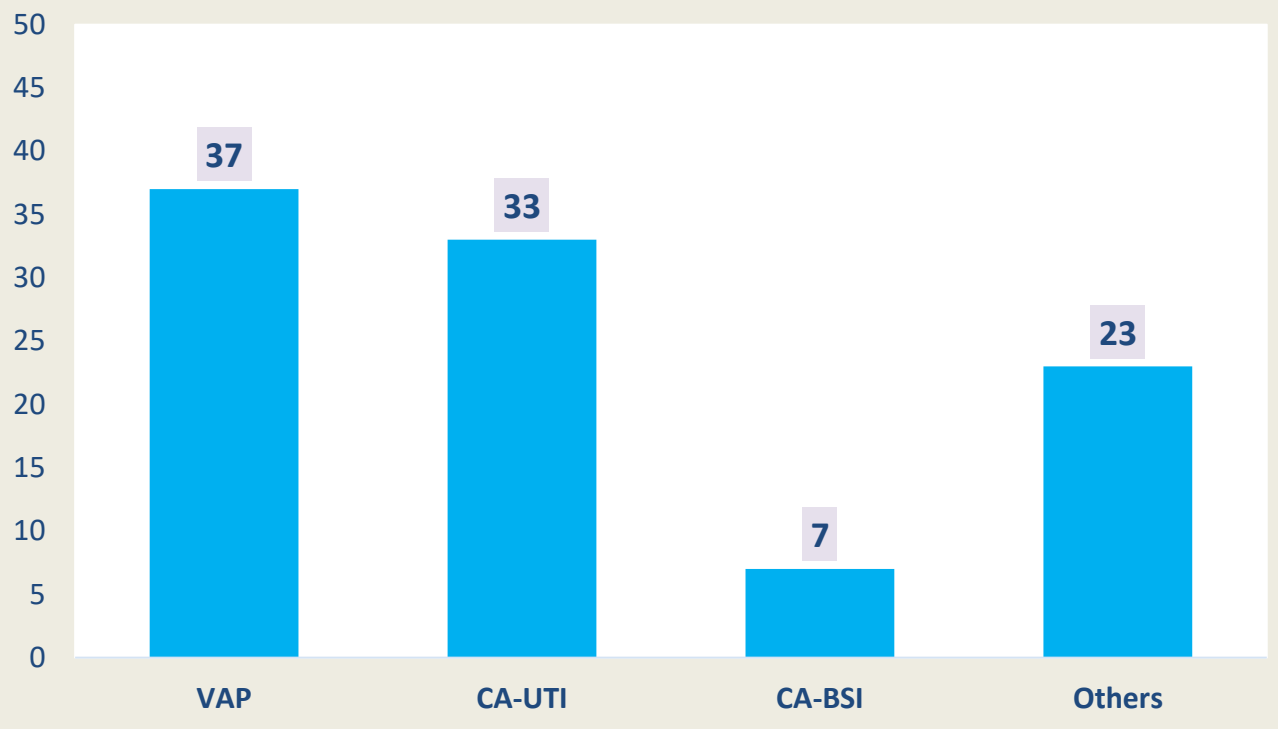




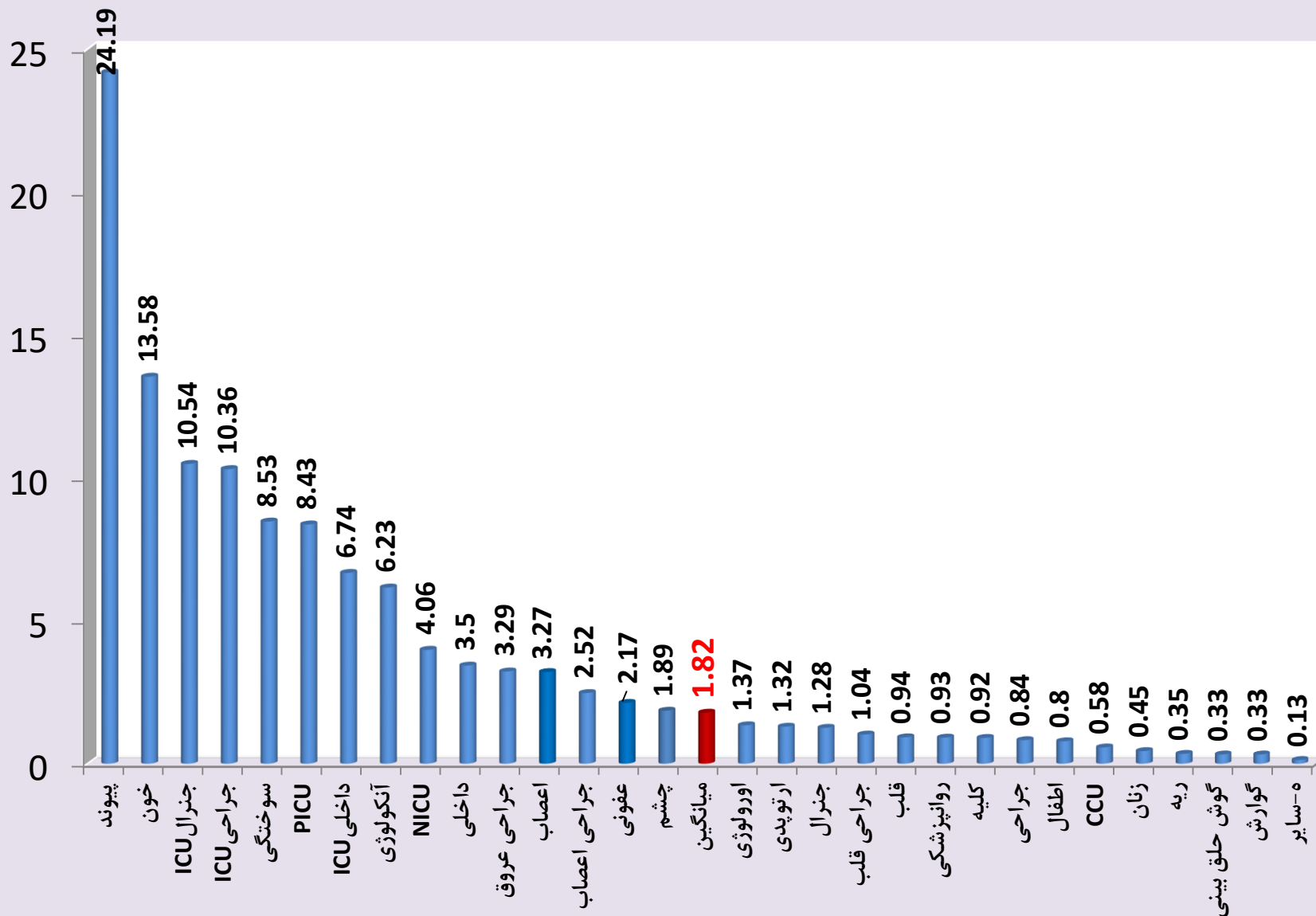
درصد عفونت های مرتبط با مراقبت های سلامت به تفکیک نوع در بیمارستان های اصفهان  
در سال ۱۴۰۱



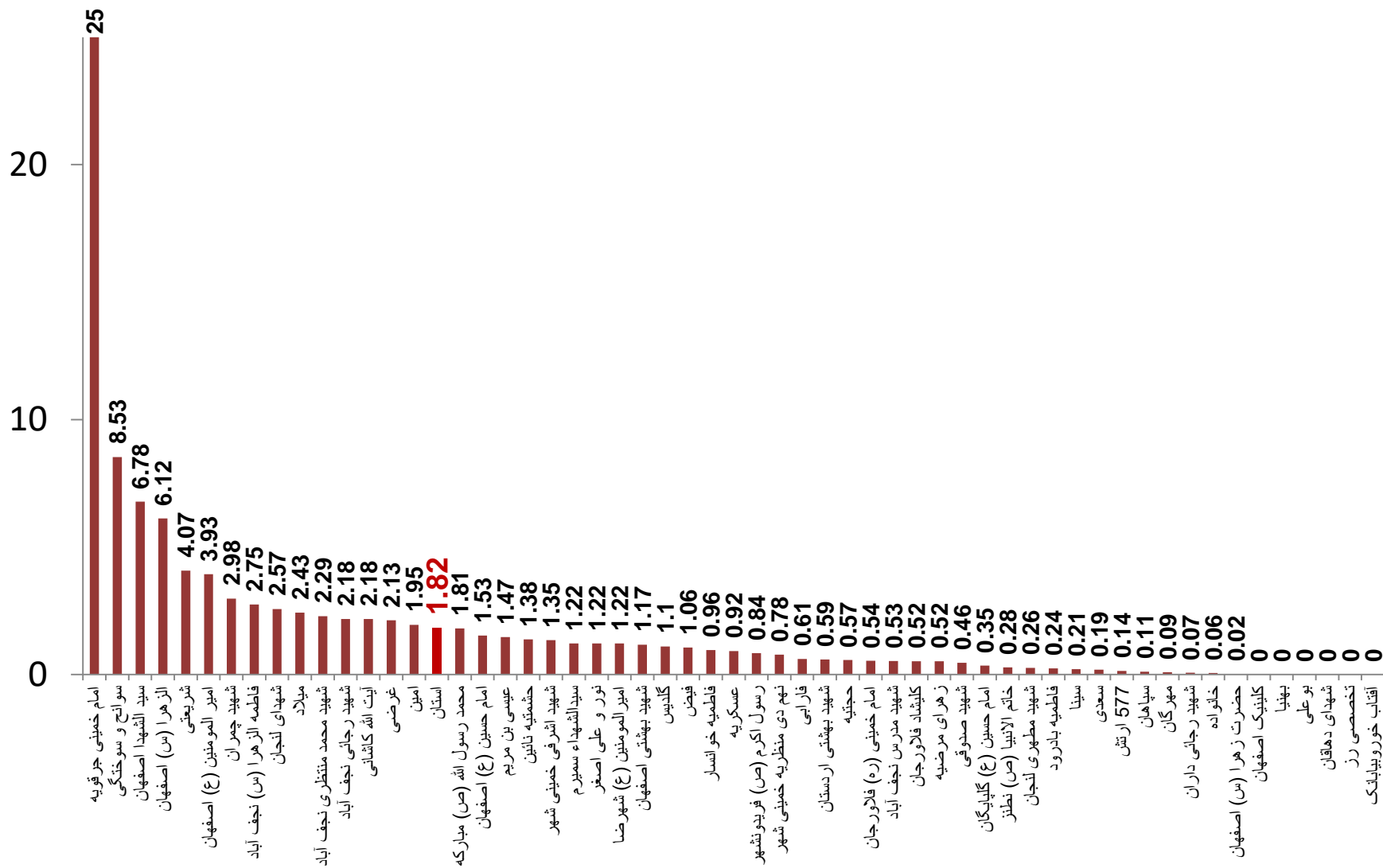
درصد عفونت های مرتبط با مراقبت های سلامت وابسته به ابزار-در بیمارستان های اصفهان  
در سال ۱۴۰۱



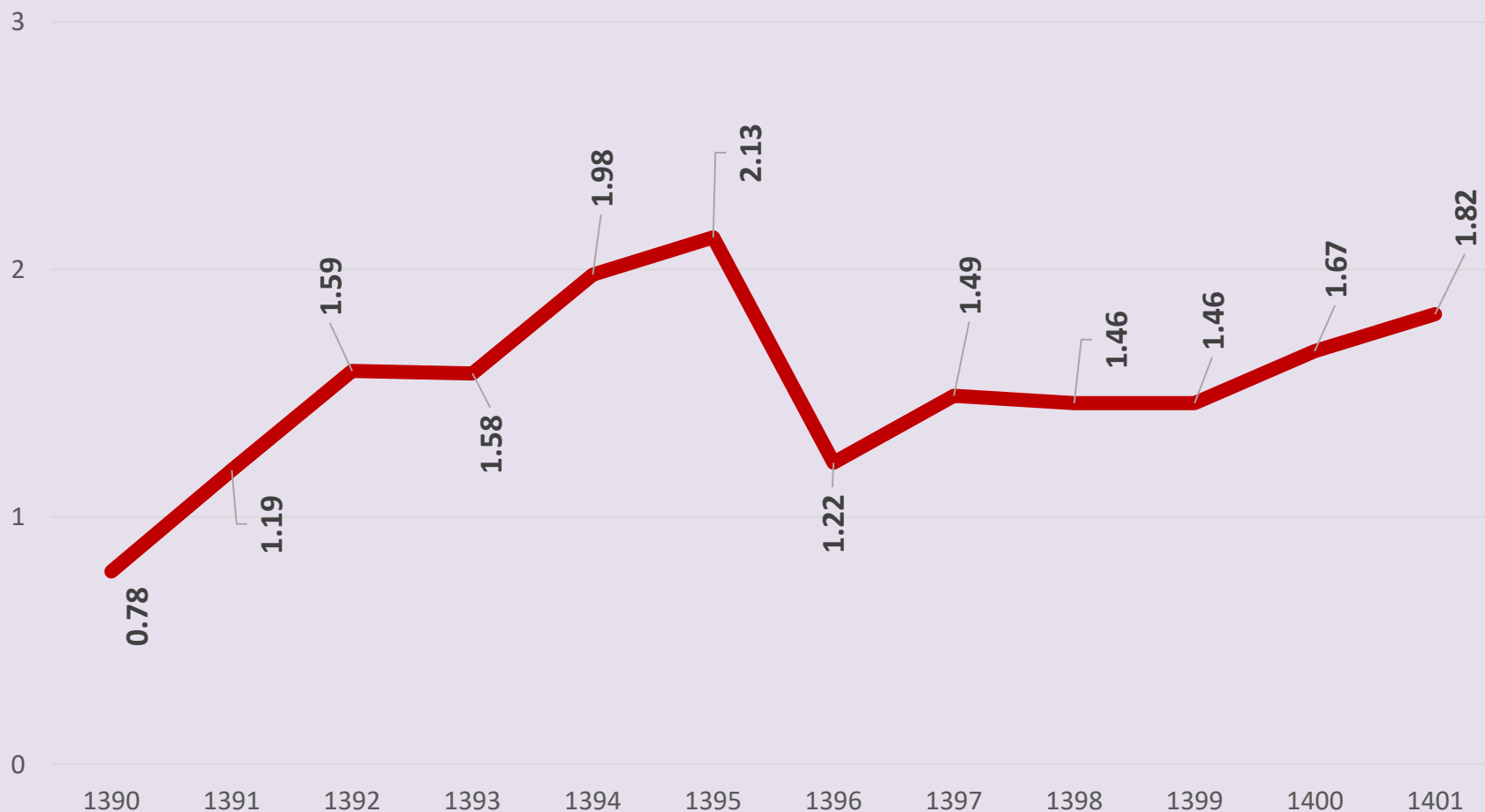
# درصد عفونت های بیمارستانی براساس تعداد بستری به تفکیک بخش در بیمارستان های استان اصفهان - در سال ۱۴۰۱



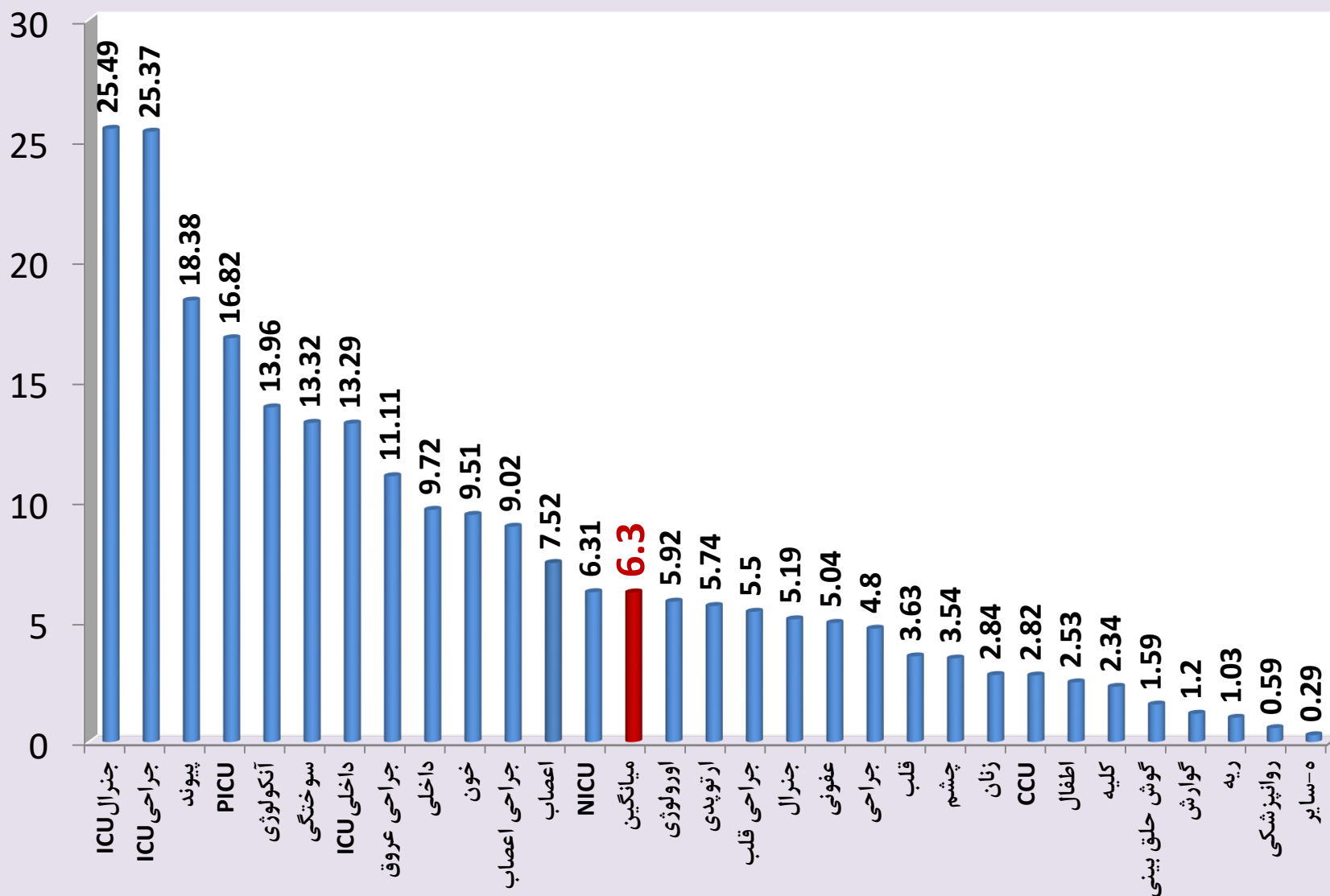
# درصد عفونت های بیمارستانی براساس تعداد بستری به تفکیک بیمارستان های اصفهان در سال ۱۴۰۱



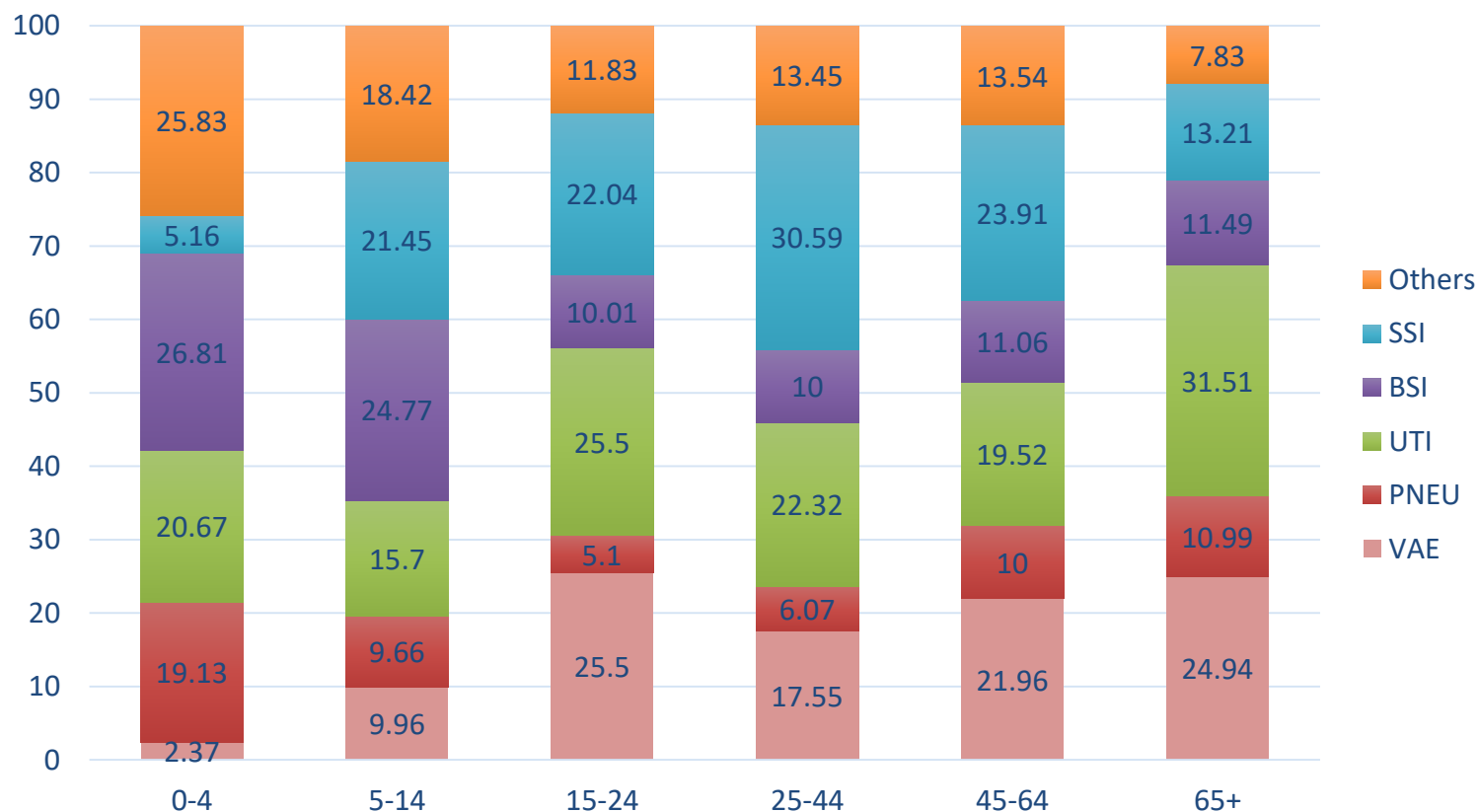
# روند درصد بروز عفونت های مرتبط با مراقبت های سلامت در استان اصفهان در سال های ۱۳۹۰ لغایت ۱۴۰۱



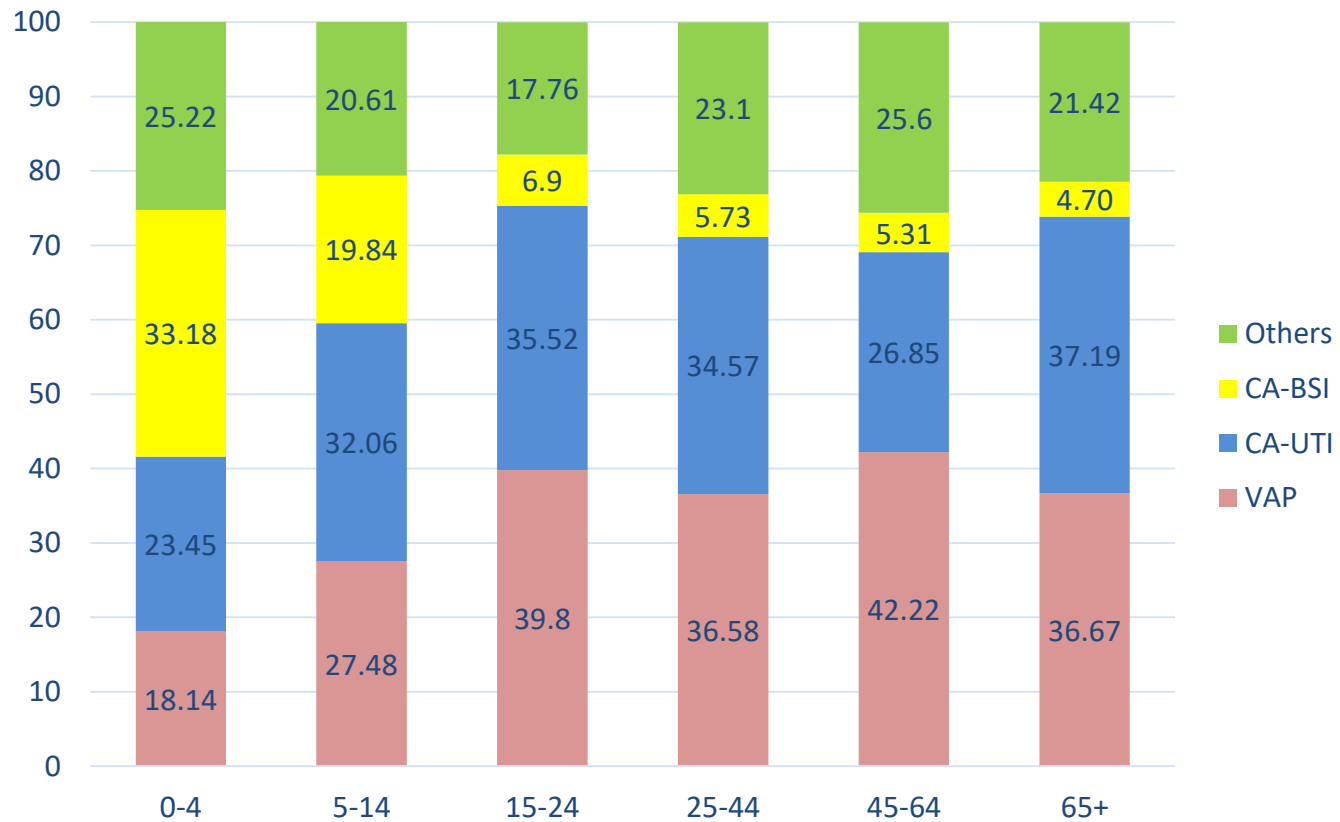
# بروز عفونت در ۱۰۰۰ بیمار روز بر حسب بخش در بیمارستان های استان اصفهان - سال ۱۴۰۱



درصد عفونت های مرتبط با مراقبت های سلامت به تفکیک نوع در گروه های سنی -در بیمارستان های اصفهان  
سال ۱۴۰۱



درصد عفونت های مرتبط با ابزار به تفکیک نوع در گروه های سنی-در بیمارستان های اصفهان  
سال ۱۴۰۱

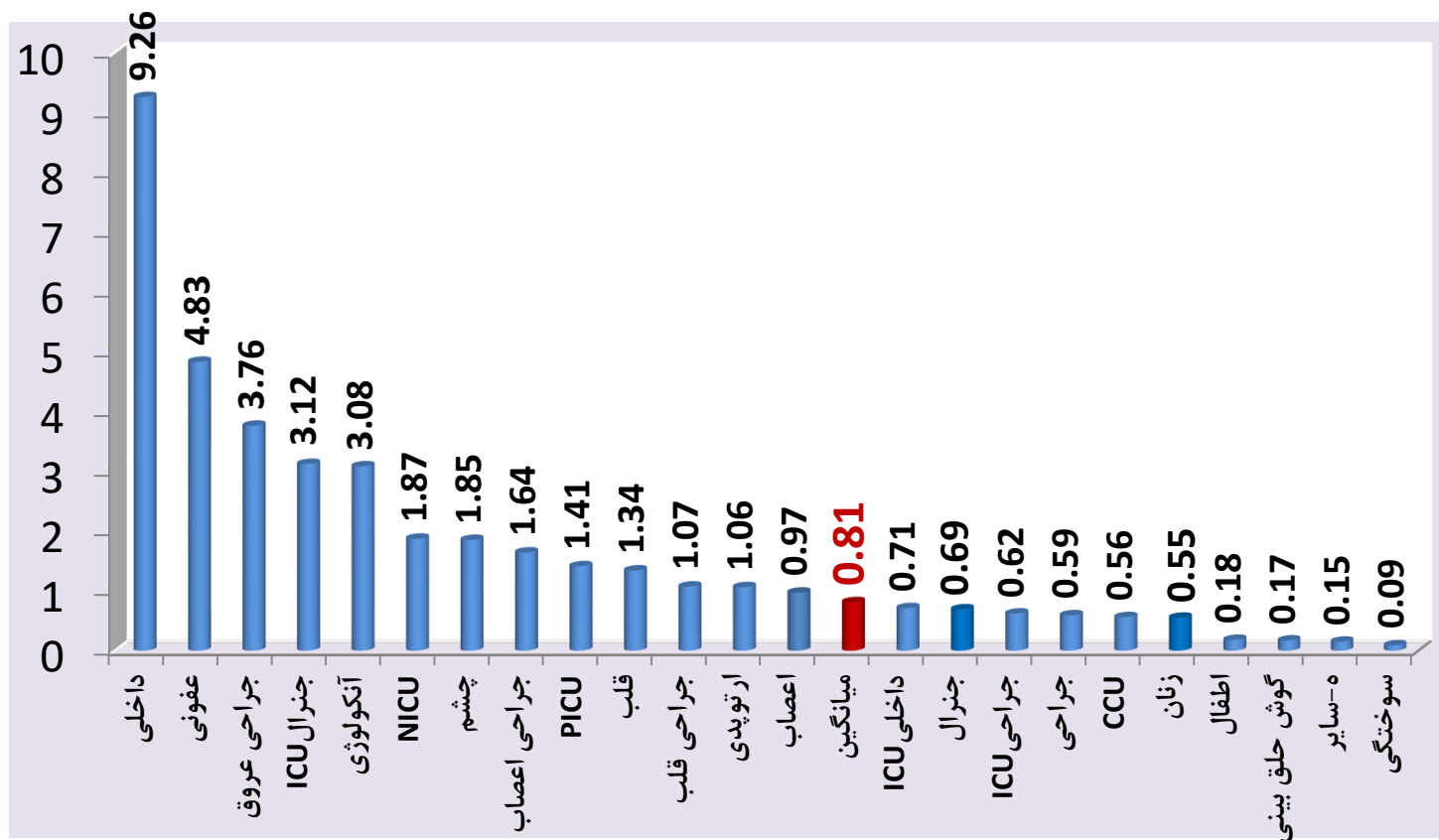




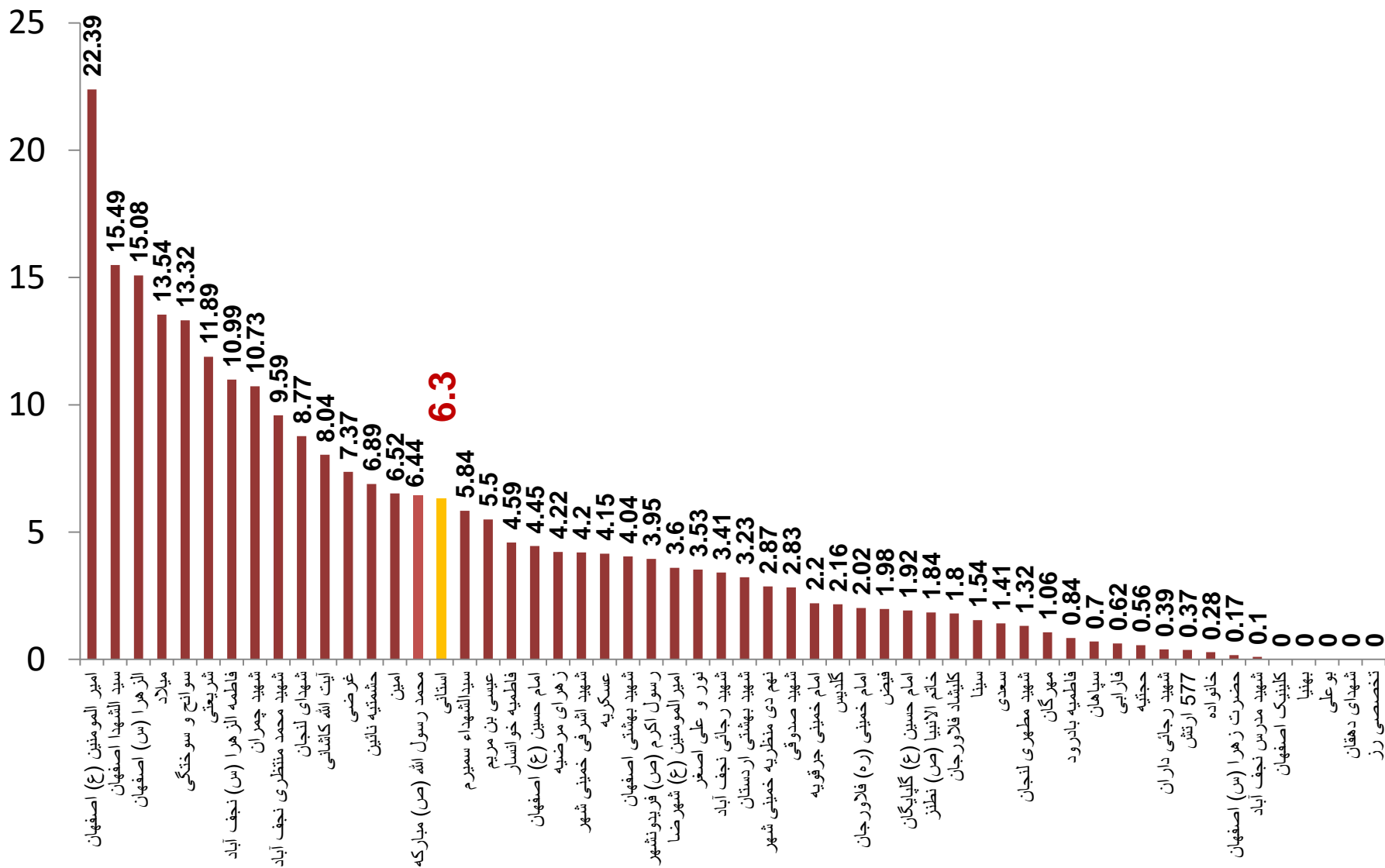
درصد انواع عفونت های مرتبط با مراقبت های سلامت به تفکیک جنس-در بیمارستان های اصفهان  
سال ۱۴۰۱



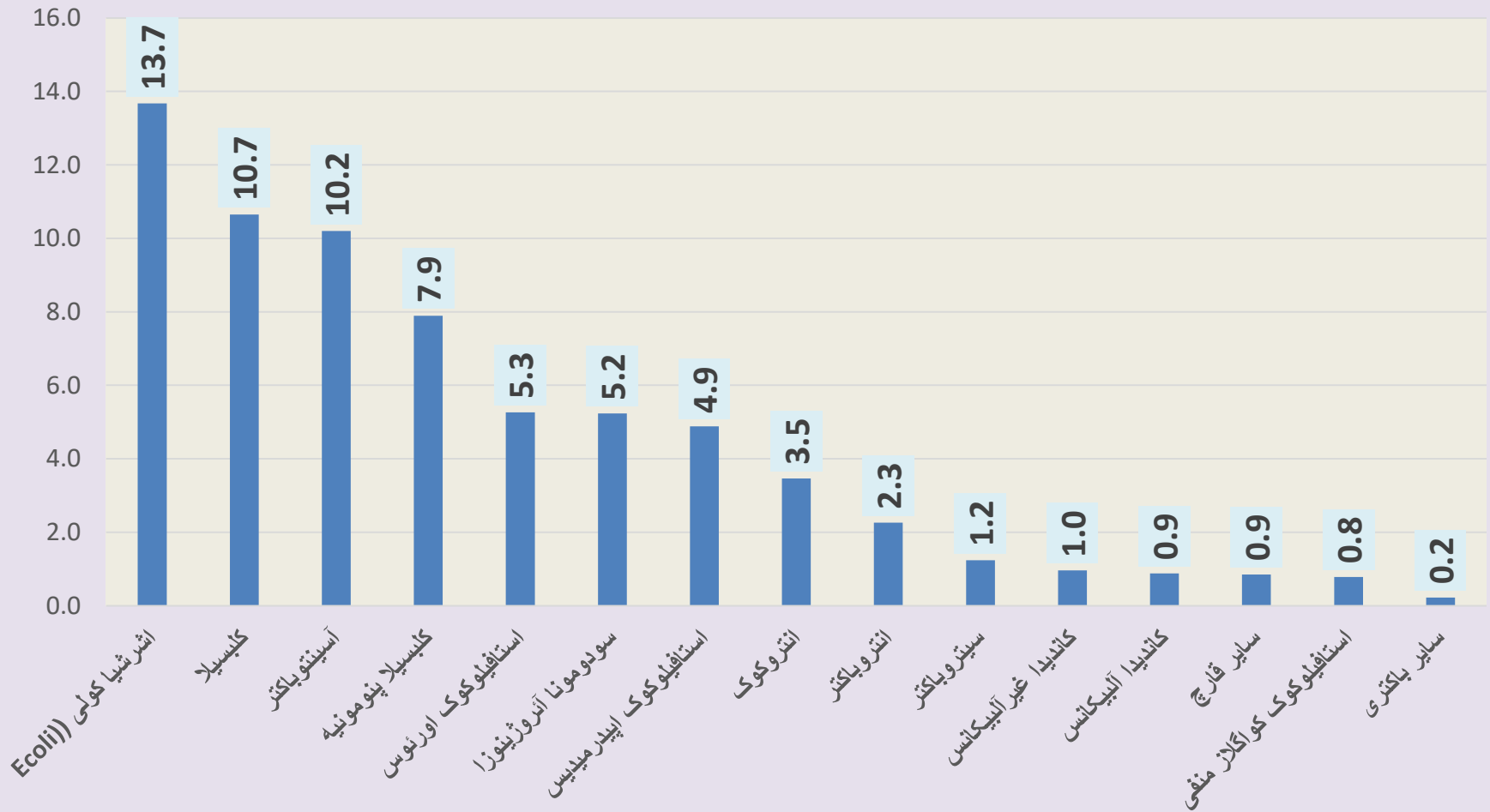
درصد عفونت های محل عمل جراحی براساس تعداد جراحی به تفکیک بخش در بیمارستان های اصفهان  
در سال ۱۴۰۱



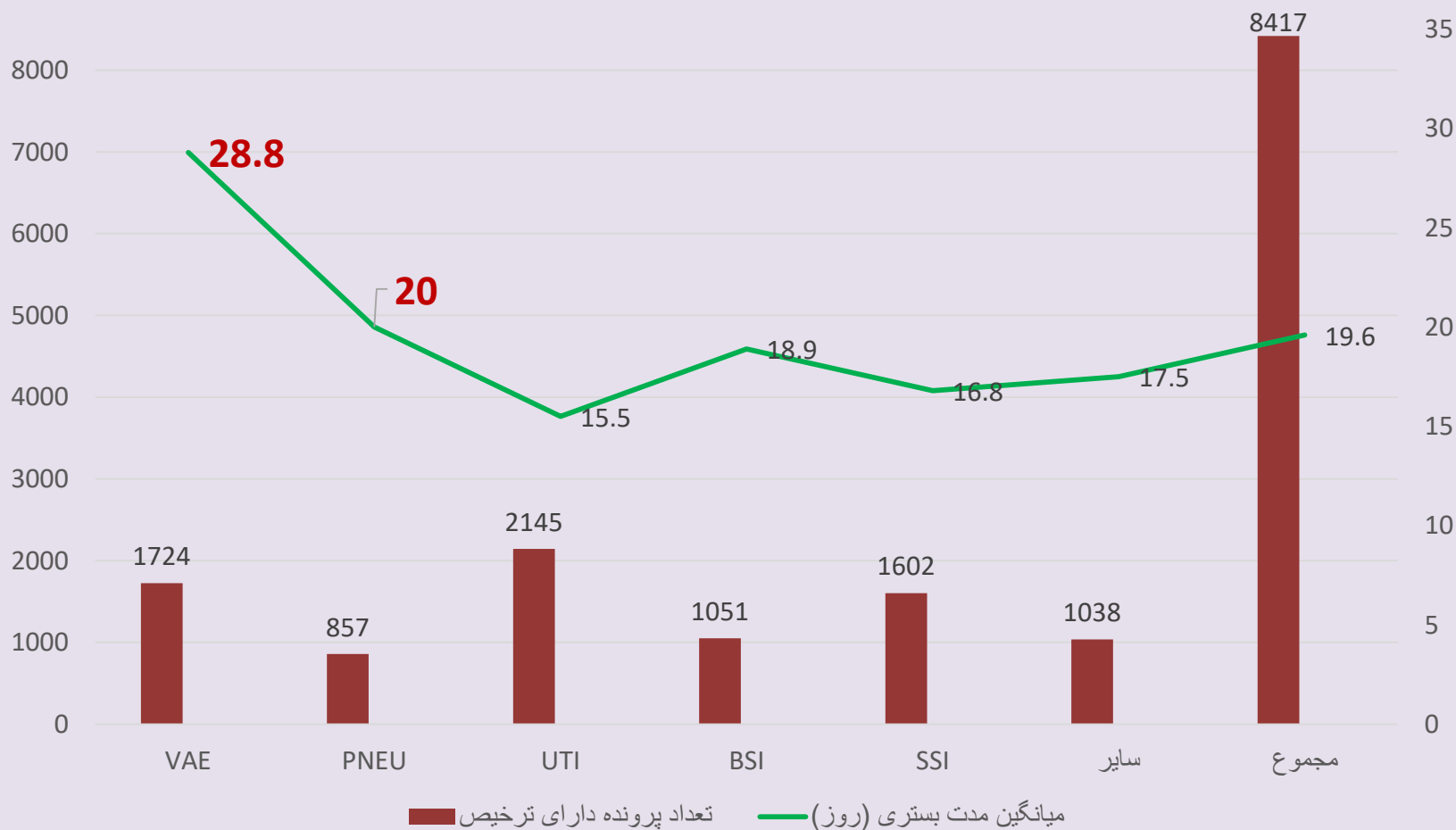
# مقایسه بروز عفونت ها در بیمارستان های استان اصفهان بر اساس ۱۰۰۰ نفر روز بیمار در سال ۱۴۰۱



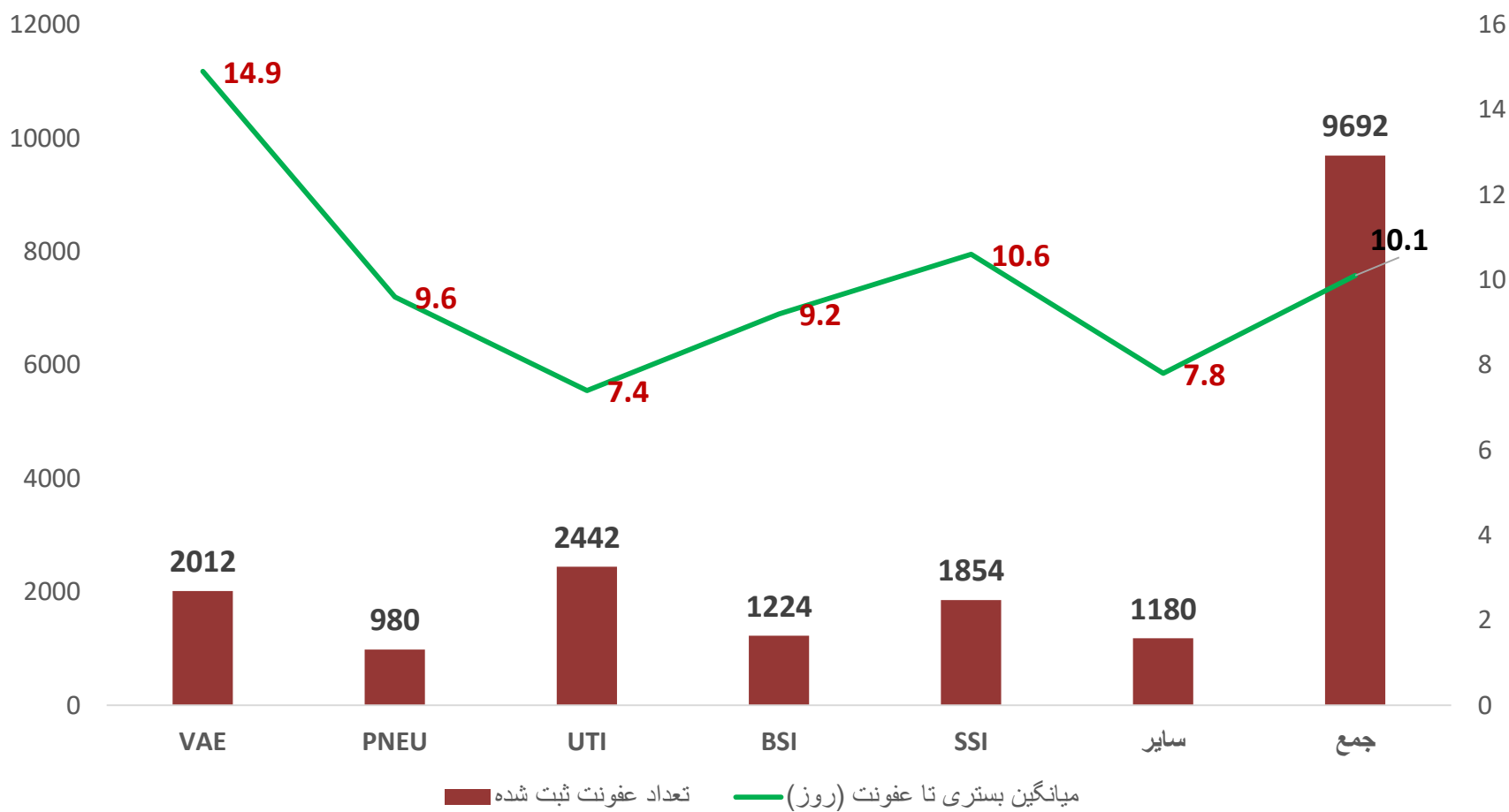
# درصد شایع ترین عوامل میکروبی گزارش شده در عفونت های بیمارستانی استان اصفهان ثبت شده در سامانه کشوری INIS در سال ۱۴۰۱



## تعداد پرونده های دارای تاریخ ترخیص و میانگین مدت بستری به تفکیک گروه های اصلی عفونت استان اصفهان در سال ۱۴۰۱

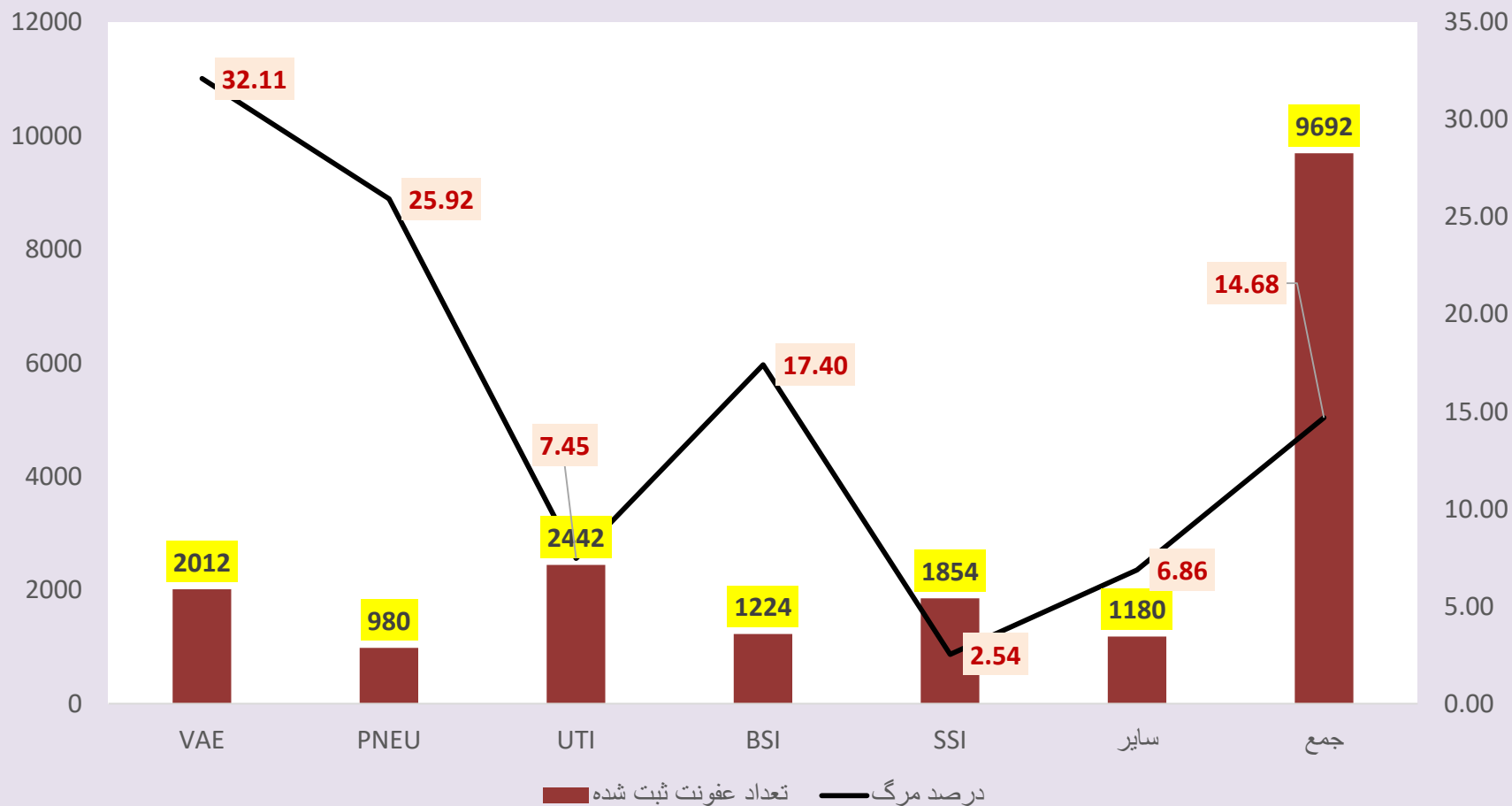


## میانگین فاصله بستری تا بروز عفونت به تفکیک گروه های اصلی عفونت در سال ۱۴۰۱-استان اصفهان



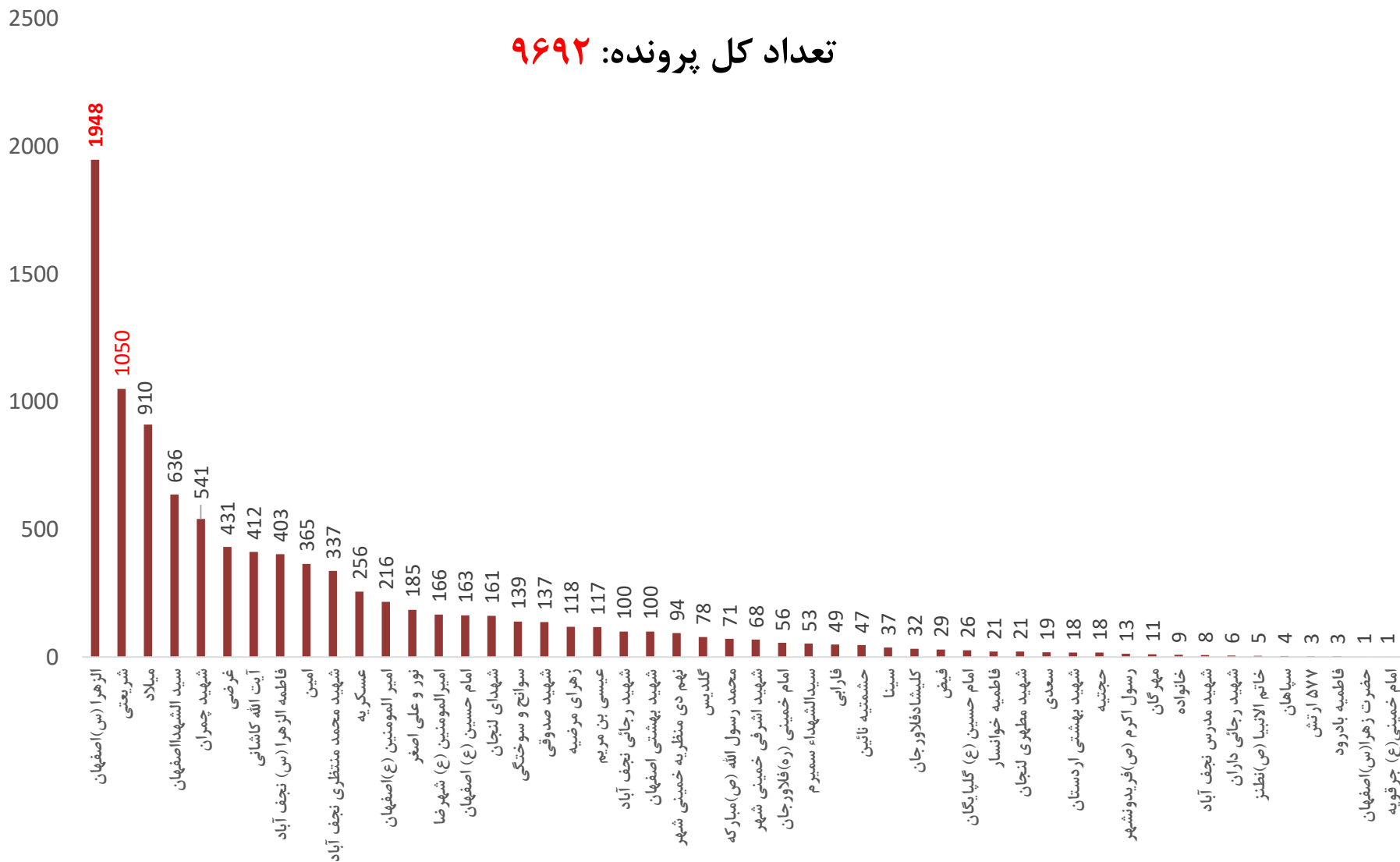
# درصد مرگ ناشی از عفونت بیمارستانی به تفکیک گروه های اصلی عفونت

## در سال ۱۴۰۱-استان اصفهان



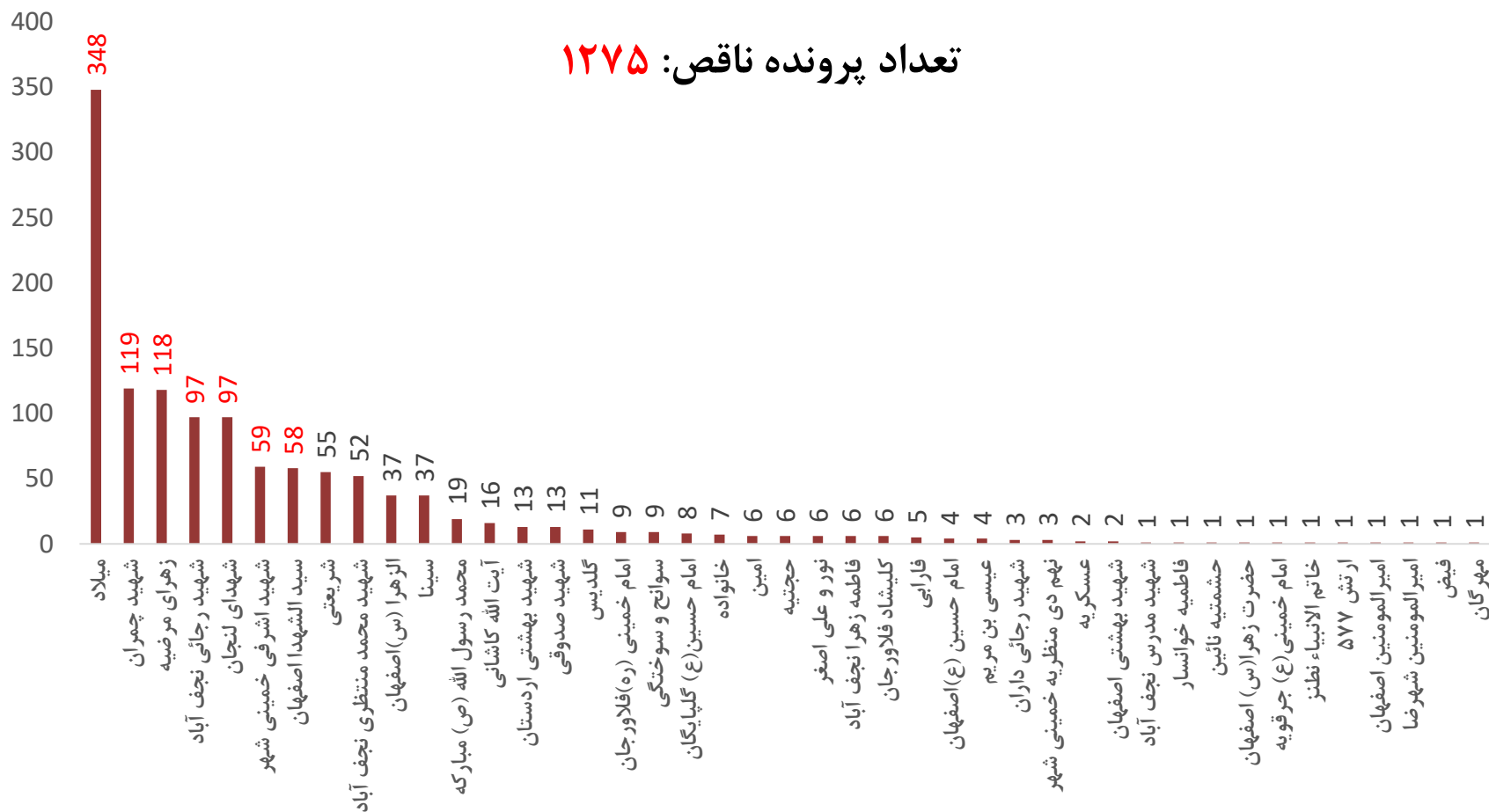
# تعداد کل پرونده عفونت بیمارستانی به تفکیک بیمارستان در سال ۱۴۰۱-استان اصفهان

تعداد کل پرونده: ۹۶۹۲

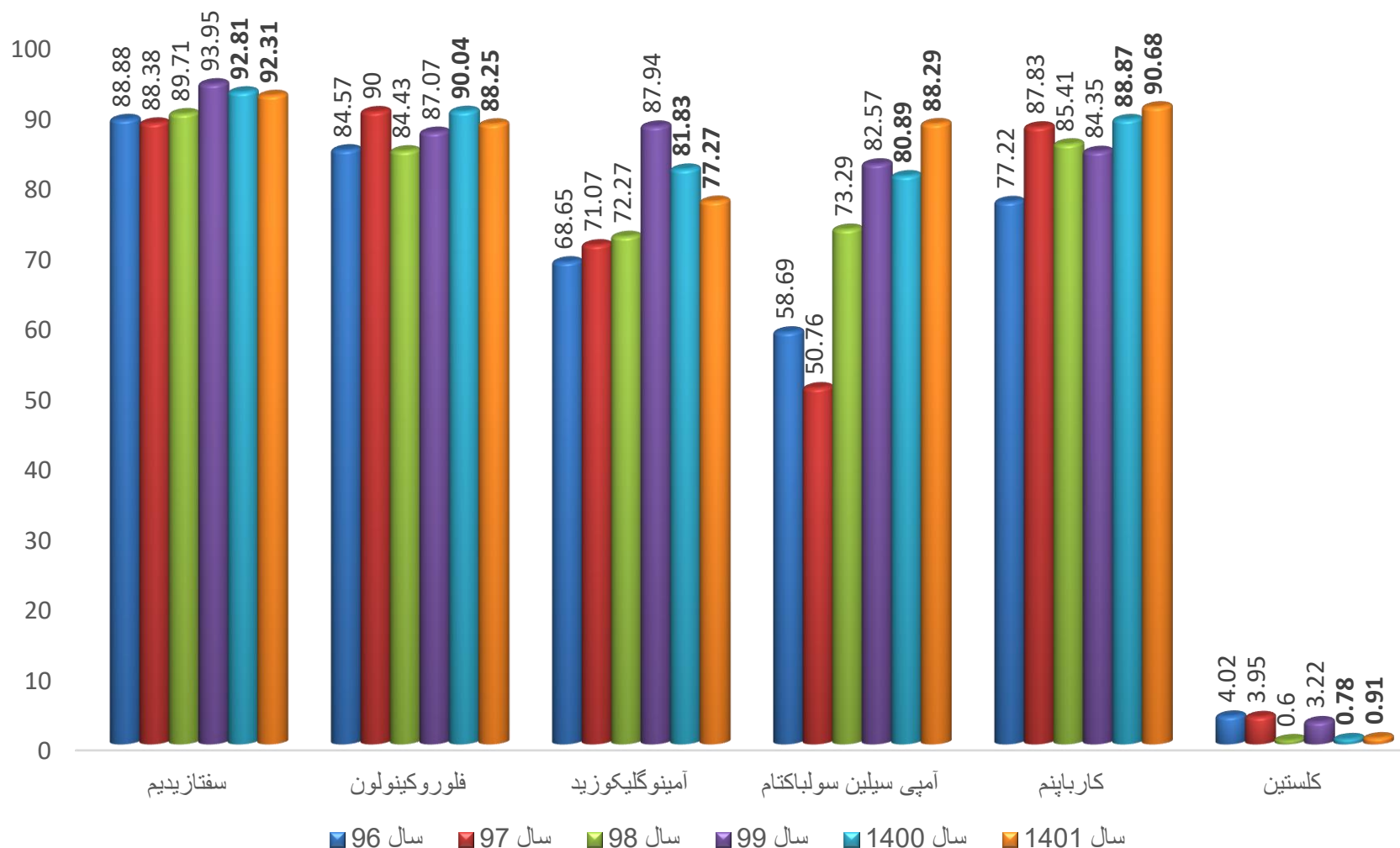




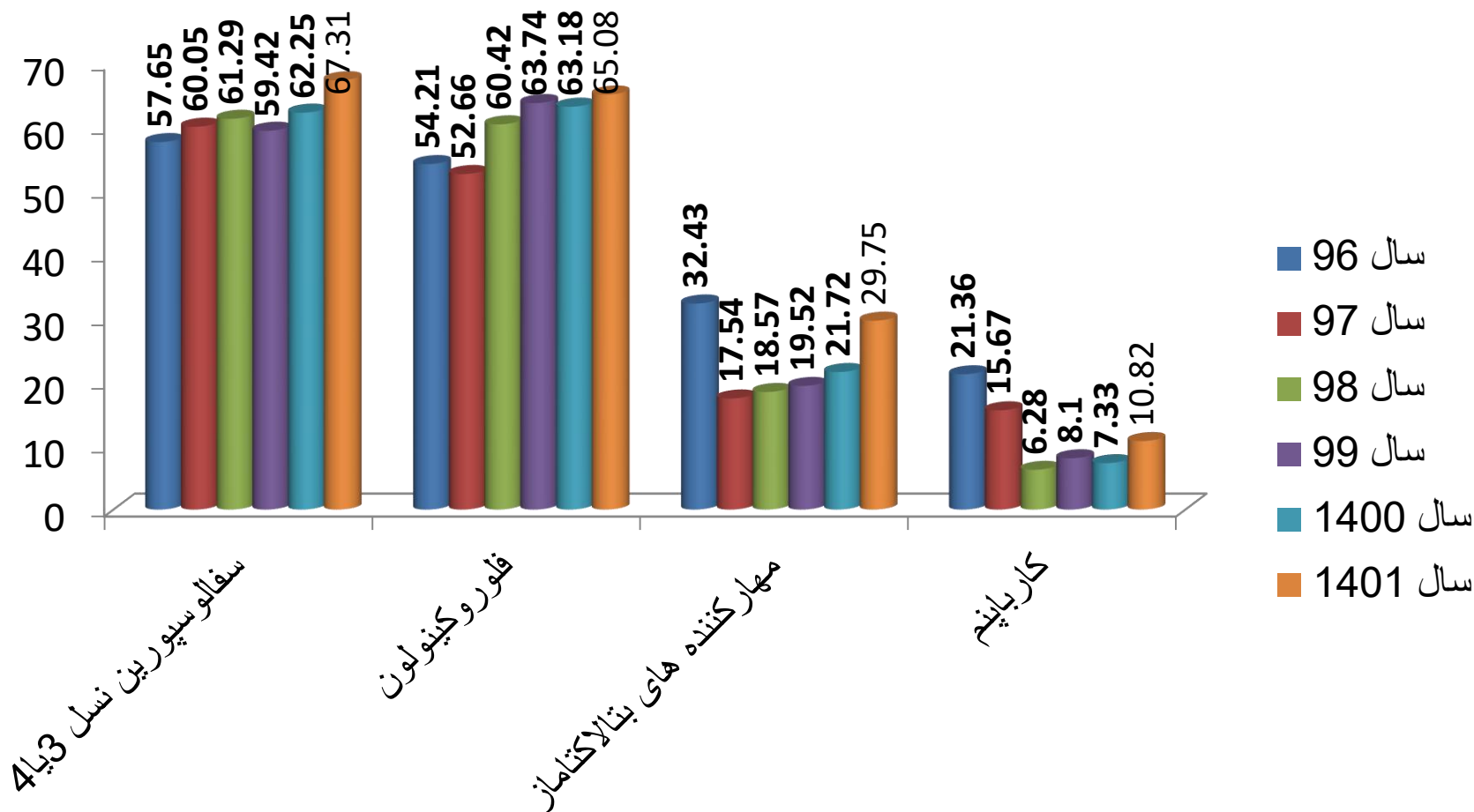
# تعداد پرونده های ناقص (عدم درج ترخیص یا فوت) به تفکیک بیمارستان در سال ۱۴۰۱-استان اصفهان



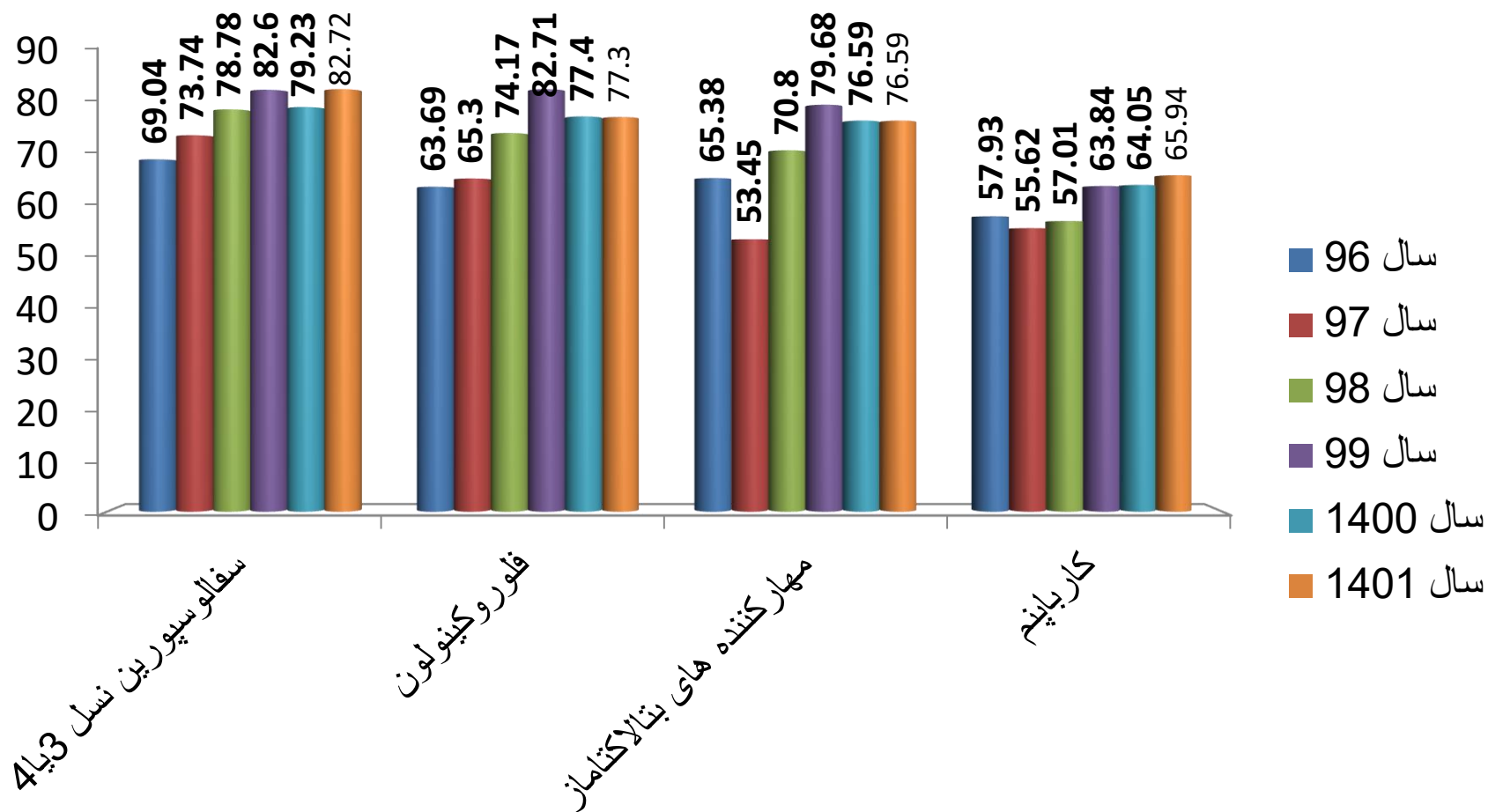
# مقایسه الگوی مقاومت آنتی بیوتیکی در آسینتوباکتر در سالهای ۹۶ تا سال ۱۴۰۱



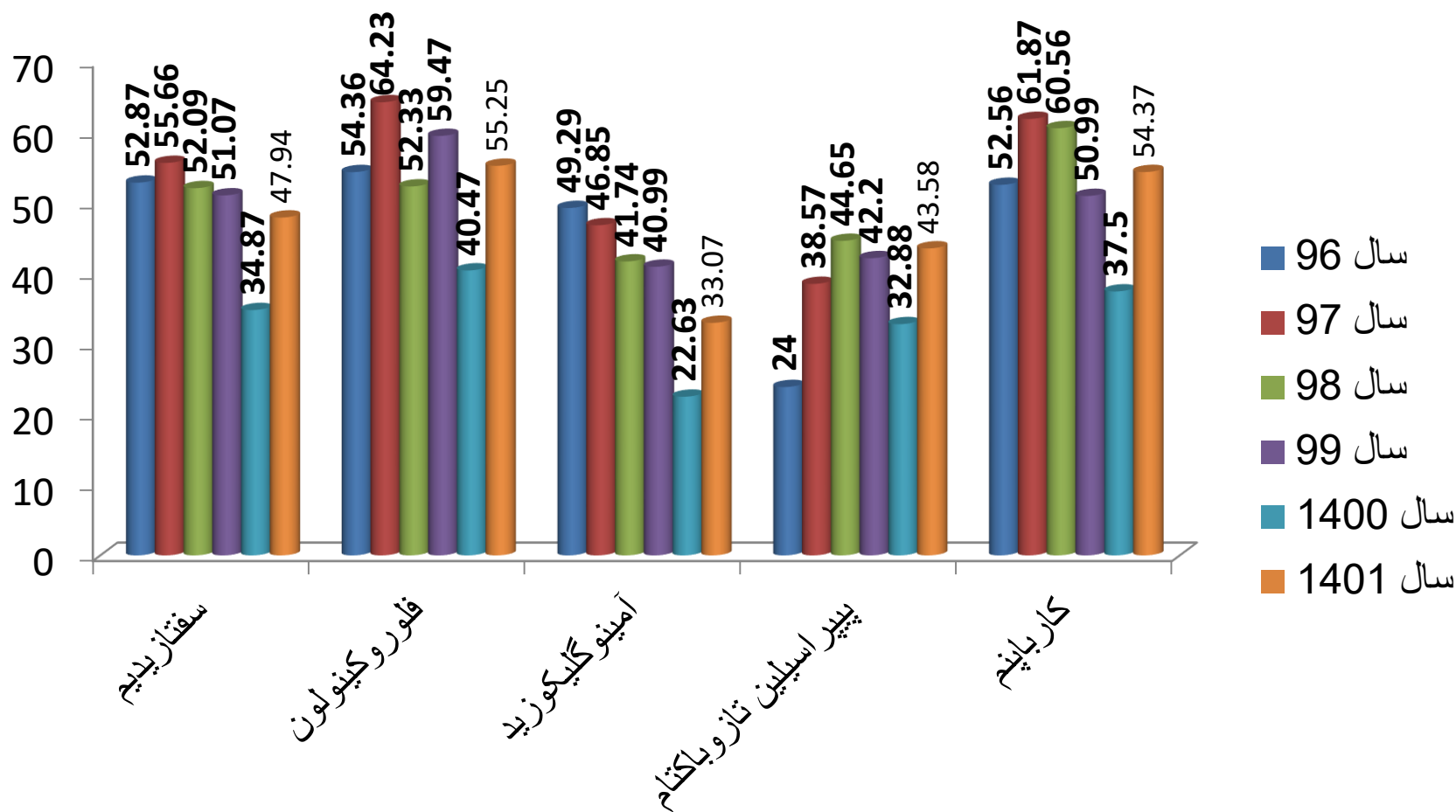
# مقایسه الگوی مقاومت آنتی بیوتیکی در اشرشیا کولی در سالهای ۹۶ تا سال ۱۴۰۱



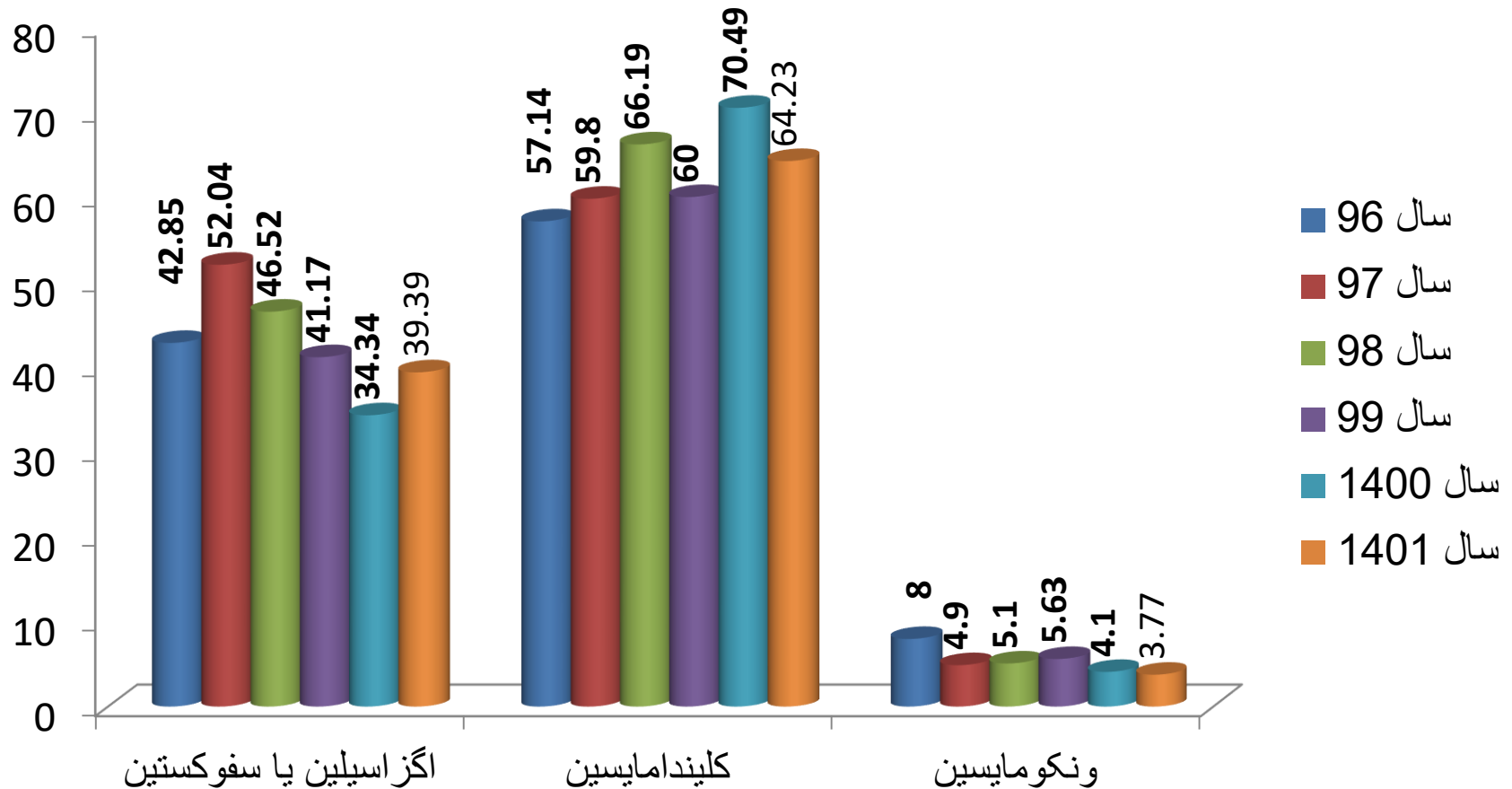
# مقایسه الگوی مقاومت آنتی بیوتیکی در کلبسیلا در سال های ۹۶ تا سال ۱۴۰۱



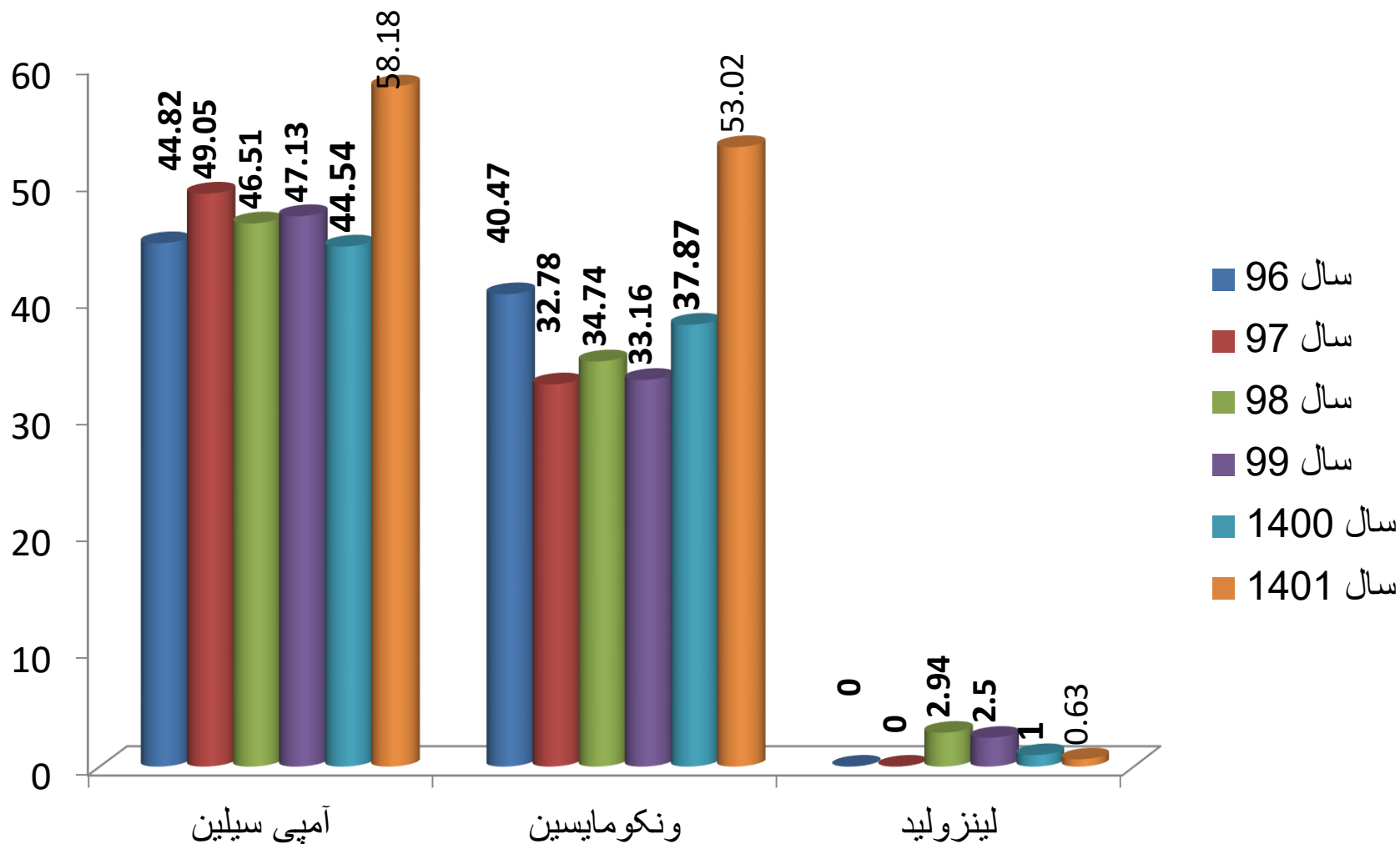
# مقایسه الگوی مقاومت آنتی بیوتیکی در سودومونا آئروژینوزا در سال های ۹۶ تا سال ۱۴۰۱



# مقایسه الگوی مقاومت آنتی بیوتیکی در استافیلوکوک اورئوس در سال های ۹۶ تا سال ۱۴۰۱



# مقایسه الگوی مقاومت آنتی بیوتیکی در انتروکوک در سال های ۹۶ تا سال ۱۴۰۱



با تشکر از توجه شما

