

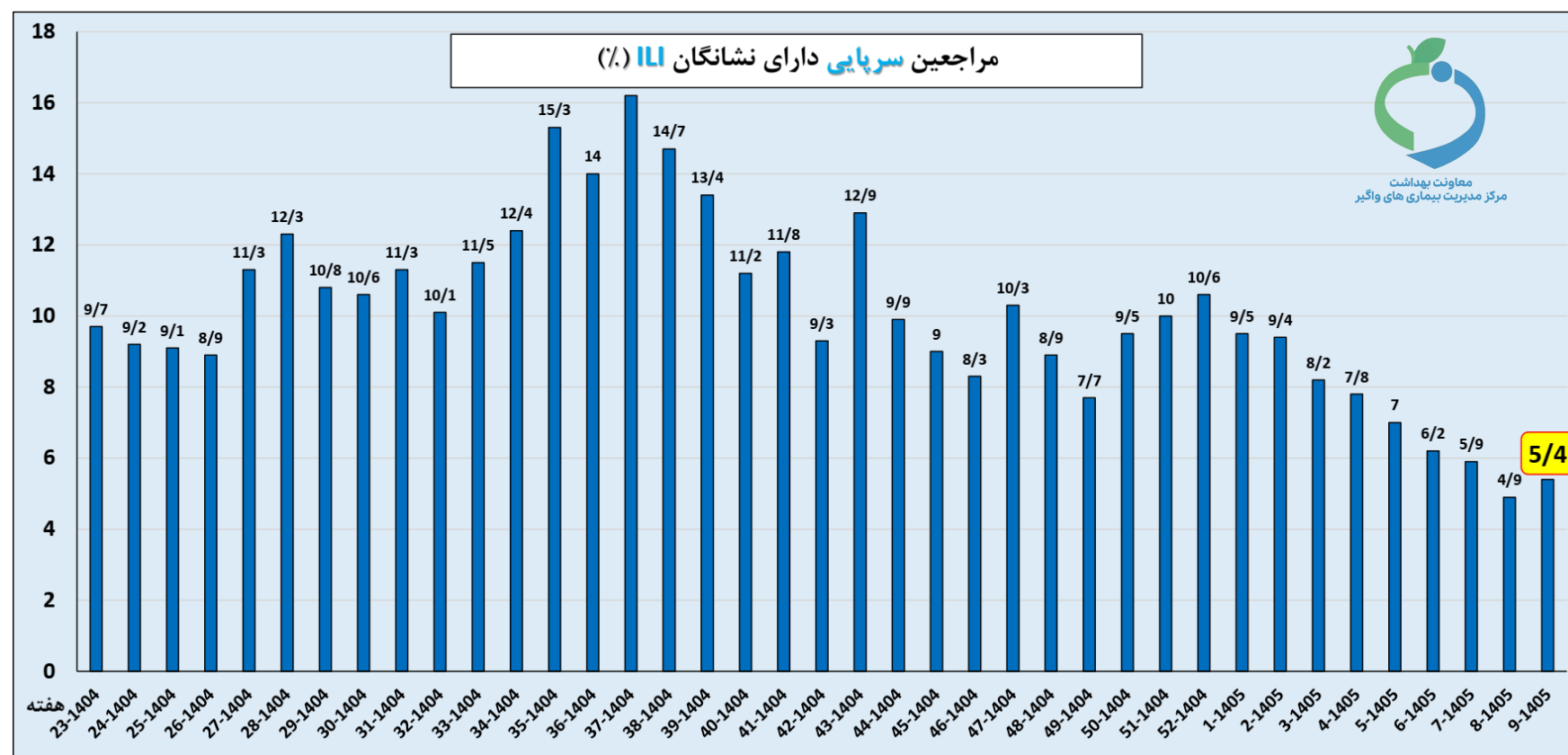


آخرین وضعیت بیماریهای حاد تنفسی در کشور

تا تاریخ ۱۴۰۵/۳/۲

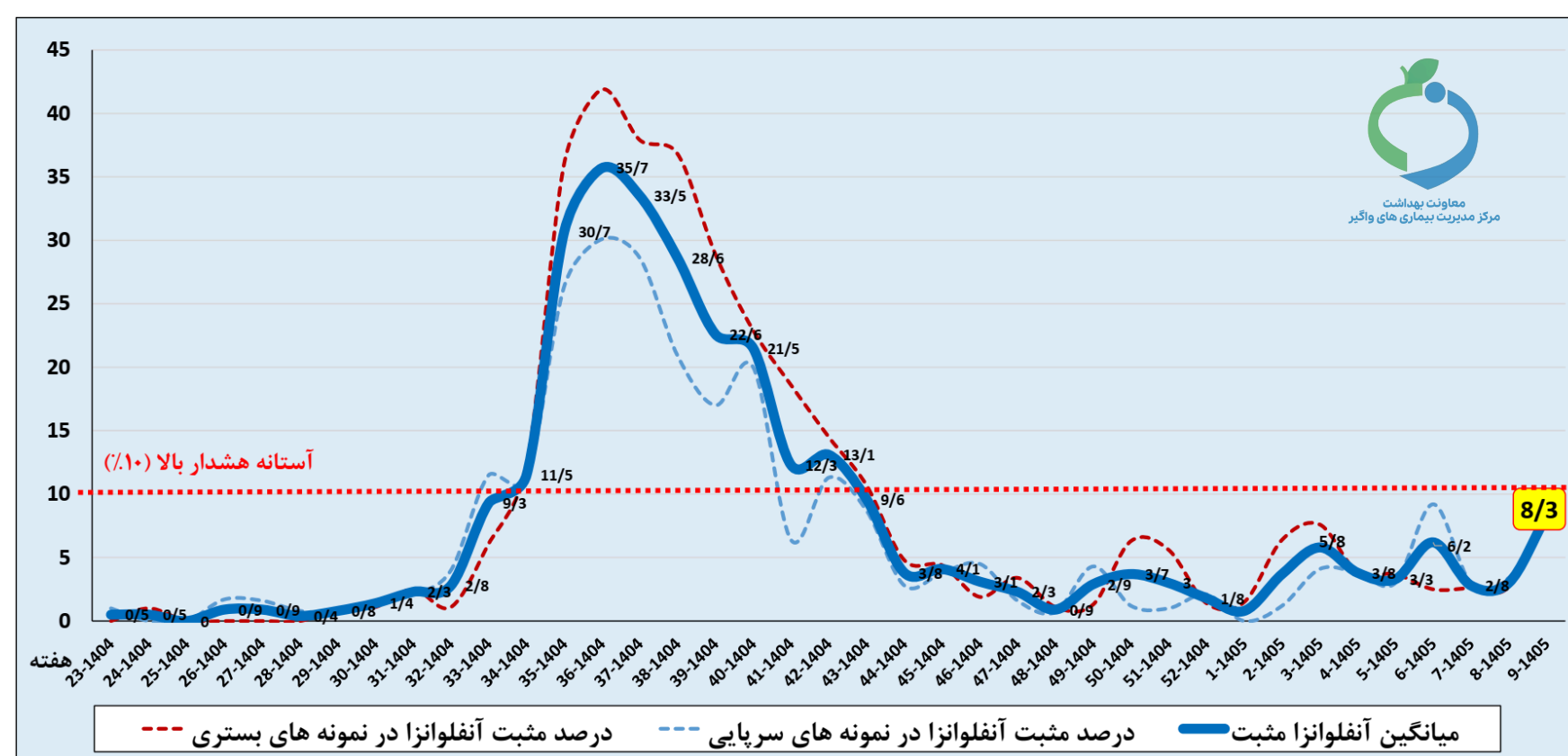
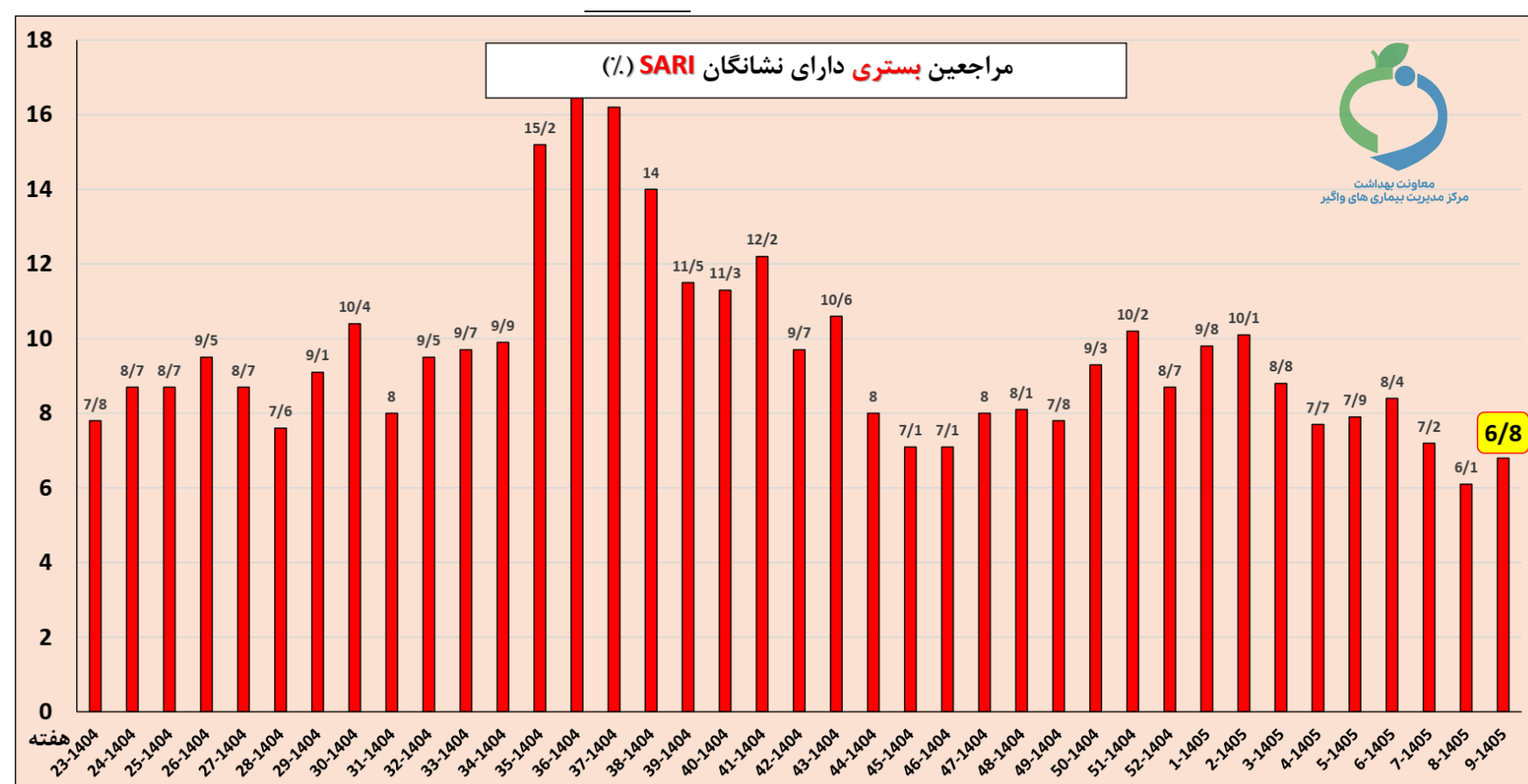
گروه تخصصی مدیریت سل، جذام و بیماریهای حاد تنفسی، مرکز مدیریت بیماریهای واگیر

بر اساس داده های نظام مراقبت دیده وری تنفسی دو پاتوژن (آنفلوانزا و کووید-۱۹)



در هفته نهم سال ۱۴۰۵
(هفته منتهی به ۱ خرداد):

- نسبت موارد دارای علائم عفونت های تنفسی، هم در مراجعین سرپایی و هم در مراجعین بستری، افزایش داشته است؛ به طوری که **۵/۴ درصد** از مراجعین **سرپایی**، دارای علائم شبه آنفلوانزا (ILI) و **۶/۸ درصد** از مراجعین **بستری**، دارای علائم تنفسی شدید (SARI) بوده اند.

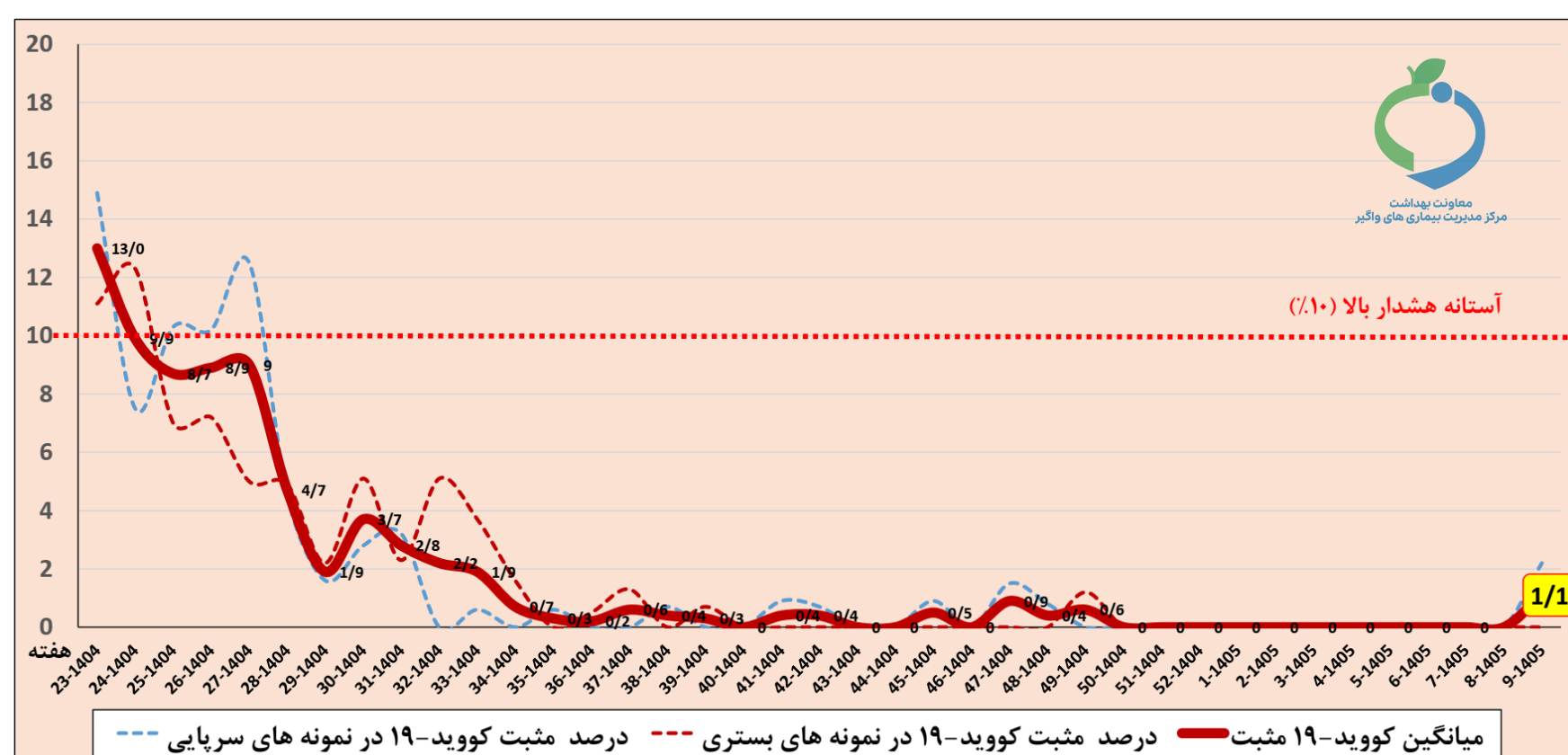


- در این نظام مراقبت دیده وری، از میان ۱۶۷ نمونه تنفسی اخذ شده از مراجعین با تظاهرات ILI یا SARI، درصد **مثبت** آزمایش PCR آنفلوانزا **۸/۳ %** بوده است.
- درصد **مثبت** آزمایش PCR **کووید-۱۹**، ۱/۱ درصد بوده است.

در این هفته:

- نسبت نمونه های مثبت از نظر **آنفلوانزا**، هم در بیماران بستری و هم در بیماران سرپایی، نسبت به هفته گذشته افزایش نشان داده و از **آستانه هشدار پایین (۵%)** عبور کرده است؛ لذا **ضرورت دارد**، **مراقبت عفونت های حاد تنفسی همچنان مورد تاکید باشد**. قابل ذکر است که این نسبت در هفته مشابه سال قبل ۳/۷% بوده است.

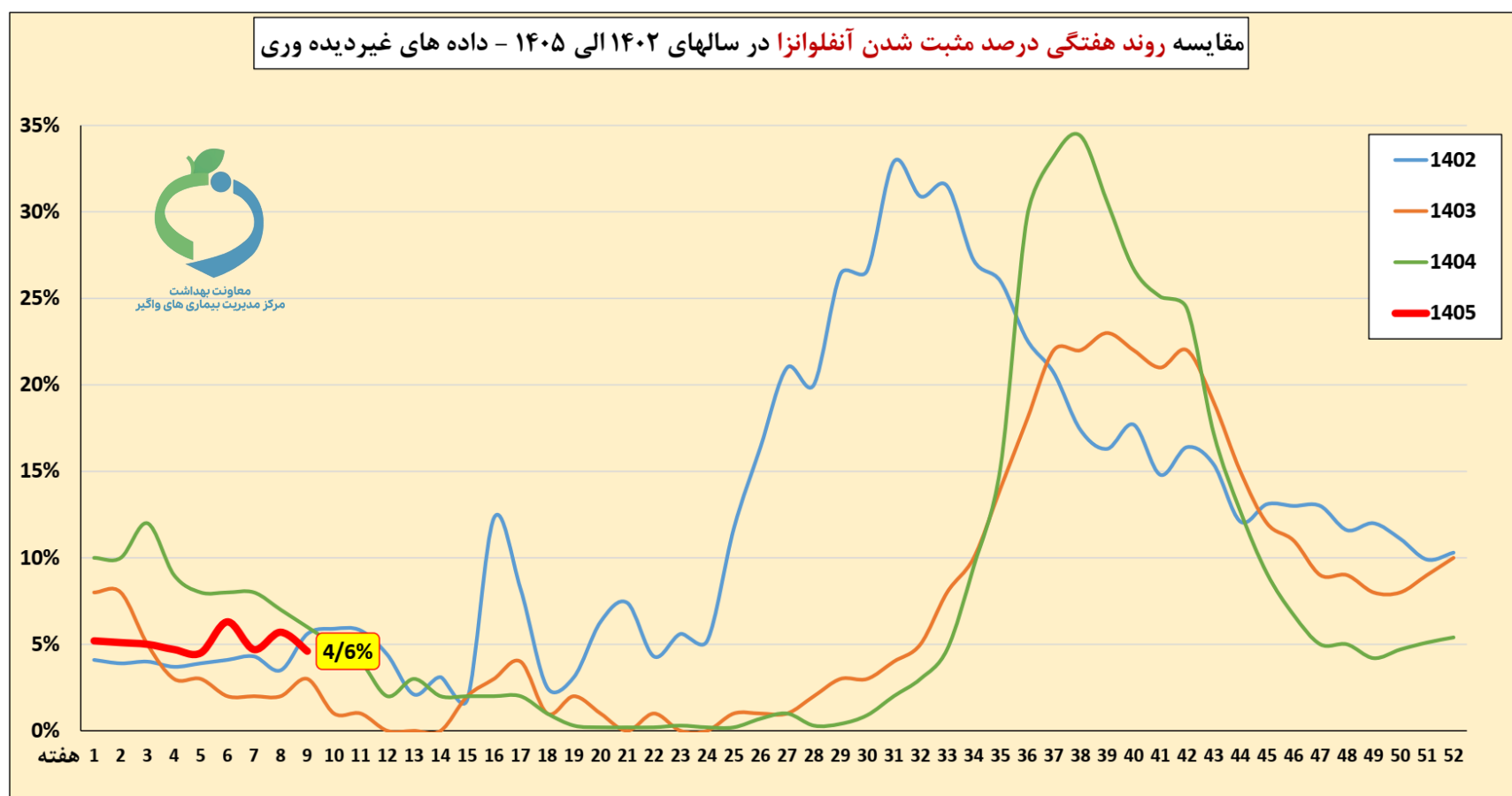
- نسبت نمونه های تنفسی مثبت از نظر **کووید-۱۹** همچنان در سطح پایینی قرار دارد. قابل ذکر است که این نسبت در هفته مشابه سال قبل ۹/۲% بوده است.



درصد مثبت آنفلوانزا بر اساس داده های نظام مراقبت غیردیده وری آزمایشگاهی در هفته نهم سال ۱۴۰۵

توجه:

از آنجایی که داده های نظام مراقبت غیردیده وری (یا روتین)، عمدتاً تحت تاثیر تصمیم پزشکان برای درخواست آزمایش و میزان دسترسی به ابزار/کیت تشخیصی است؛ یافته های آن باید با احتیاط تفسیر شود.



بر اساس داده های نظام مراقبت غیردیده وری

آزمایشگاهی، در هفته نهم سال ۱۴۰۵:

- مجموعاً تعداد ۳۲۱۷ نمونه تنفسی (که ۹۵/۷٪ آنها از بیماران بستری اخذ شده)، در آزمایشگاه های مولکولی دانشگاه های علوم پزشکی کشور آزمایش شده و از میان آنها ۱۴۸ مورد مثبت آنفلوانزا بوده است (۴/۶٪).

- تایپ غالب ویروس در موارد مثبت آنفلوانزا "B" می باشد (۹۶٪). لازم به توضیح است که در مقطع زمانی مشابه در سال قبل (۱۴۰۴)، تایپ غالب ویروس "A" بوده است.

- در استان های گلستان (۱۳/۸٪) و همدان (۱۳/۷٪)، درصد مثبت آنفلوانزا، بالاتر از آستانه هشدار بالا (۱۰٪) است.

- در استان های البرز (۸/۴٪)، آذربایجان شرقی (۷/۲٪)، گیلان و مازندران (۵/۳٪)، نیز درصد

دانشگاه ها و مراکز همکار دیده وری



وبسایت مرکز مدیریت بیماری های واگیر وزارت بهداشت icdc.behdasht.gov.ir