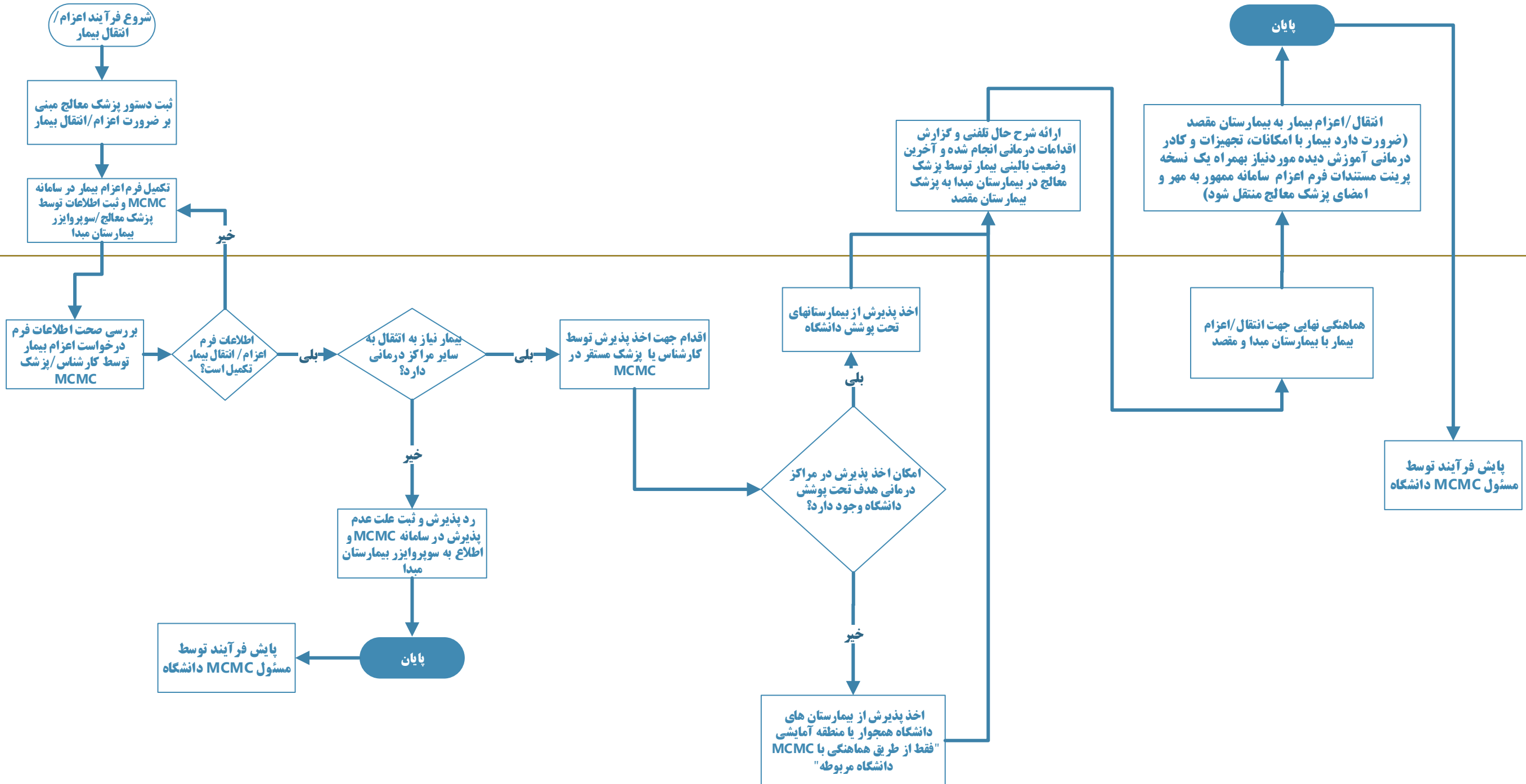


فلوچارت فرآیند اعزام و انتقال بیمار بین مراکز درمانی

مرکز درمانی "بیمارستان مبدا"

MCMC دانشگاه

الزامات



• الزامی است مسیر فرآیند در چارچوب مشخص شده و بصورت گام به گام اجرا شود.

• الزامی است در فرآیند اعزام، اخذ پذیرش **بهیج عنوان** به بیمارستانها واگذار نگردد و مجموع گام های فرآیند توسط MCMC دانشگاه انجام یا هدایت شود (اخذ پذیرش صرفا توسط MCMC دانشگاه انجام شود).

• در تمام مراحل فرآیند اعزام / انتقال بیمار، بیمارستانها **مجاز نمی باشند** جهت اخذ پذیرش خارج از چارچوب و ضوابط با سایر بیمارستانها هماهنگی به عمل آورند، کلیه بیمارستانها در این خصوص ملزم به هماهنگی با MCMC دانشگاه خواهند بود.

• اداره هدایت و پایش مراقبت های درمانی "MCMC" دانشگاه، صرفا مجاز به هماهنگی با بیمارستانهای تحت پوشش دانشگاه بوده و حق هیچگونه تماس و هماهنگی با بیمارستانهای تحت پوشش دانشگاه دیگر را ندارد.

• در هر گام از فرآیند اعزام و انتقال بیمار در سطح MCMC دانشگاه، لازم است ثبت اقدامات و پیگیری ها توسط پزشک / کارشناس آن مرکز در سامانه صورت پذیرد.

• ضروری است پایش فرآیند توسط مسئول / ریسی اداره MCMC دانشگاه بصورت روزانه انجام شود و همچنین وضعیت درخواست های اعزام (کلیه موارد منجر به انتقال از بیمارستان مقصد و سایر درخواست های در انتظار از بیمارستان مبدا) بصورت روزانه رصد شوند.

• توجه ویژه به اجرای ماده ۱۲ دستورالعمل جامع اعزام و انتقال بیمار ان بین مراکز درمانی (ابلاغیه شماره ۸۷۹/۴۰۰۵ تاریخ ۱۳۹۸/۱/۲۴) پیرامون الزامات اعزام و انتقال بیمار