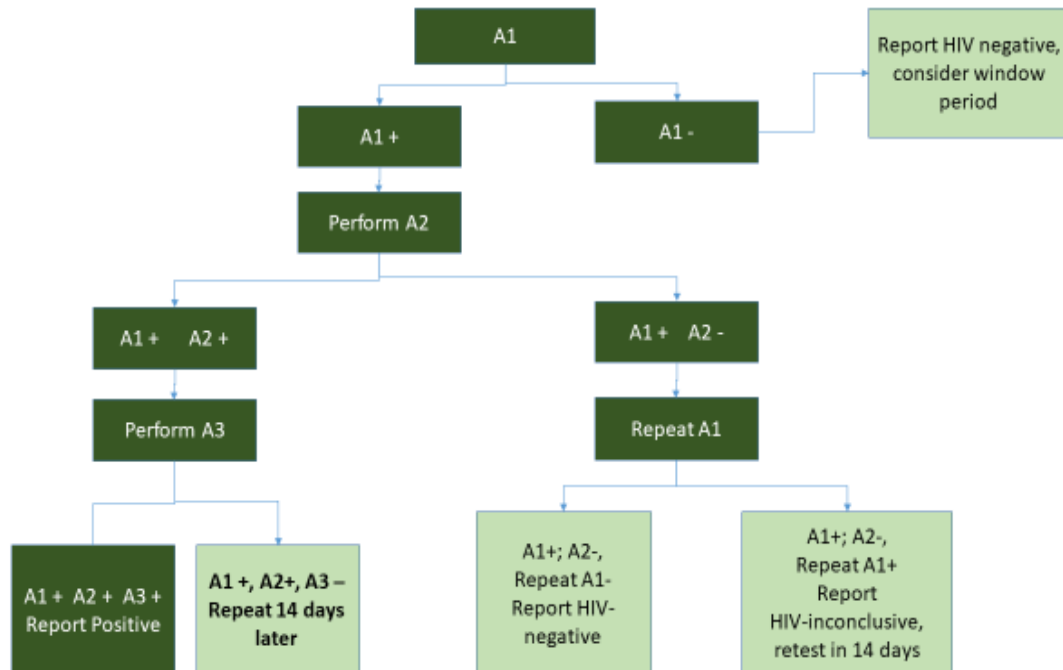


## الگوریتم تشخیص HIV در افراد بالاتر از 18 ماه



### راهنمای الگوریتم تشخیصی:

- آزمون یک (A1) برای فرد انجام می شود. در صورتی که دوره پنجره رعایت شده باشد (حداکثر 3 ماه) و تست منفی باشد، فرد بعنوان HIV منفی تلقی خواهد شد.
  - در افرادی که آزمون یک (A1) راکتیو باشد، آزمون دو (A2) توسط یک روش/کیت متفاوت صورت می گیرد.
  - در افرادی که آزمون یک و دو راکتیو دارند (A1+, A2+)، آزمون سه (A3) توسط یک روش/کیت متفاوت صورت می گیرد:
  - در صورتی که آزمون سه نیز راکتیو باشد (A1+; A2+; A3+) فرد بعنوان HIV مثبت گزارش می شود.
  - اگر آزمون سه راکتیو نباشد (A1+; A2+; A3-)، نتیجه بعنوان عدم تطابق HIV inconclusive اعلام می شود و 14 روز بعد فرد باید مجدداً برای تکرار تست ها مراجعه نماید.
  - در افرادی که آزمون یک راکتیو و آزمون دو منفی باشد (A1+; A2-)، باید مجدداً آزمون یک تکرار شود.
  - اگر آزمون یک تکرار شده راکتیو نباشد (repeat A1-; A1+; A2-)، وضعیت فرد بعنوان HIV منفی گزارش می شود.
  - اگر آزمون یک تکرار شده مجدداً راکتیو باشد (repeat A1+; A1+; A2-)، بعنوان عدم تطابق HIV inconclusive اعلام می شود و 14 روز بعد باید مجدداً برای تکرار تست ها مراجعه نماید.
- استراتژی تست فوق که شامل موارد تکرار تست نیز می باشد بمنظور دستیابی به حداقل 99 % PPV می باشد که میزان موارد مثبت کاذب را کاهش دهد.