



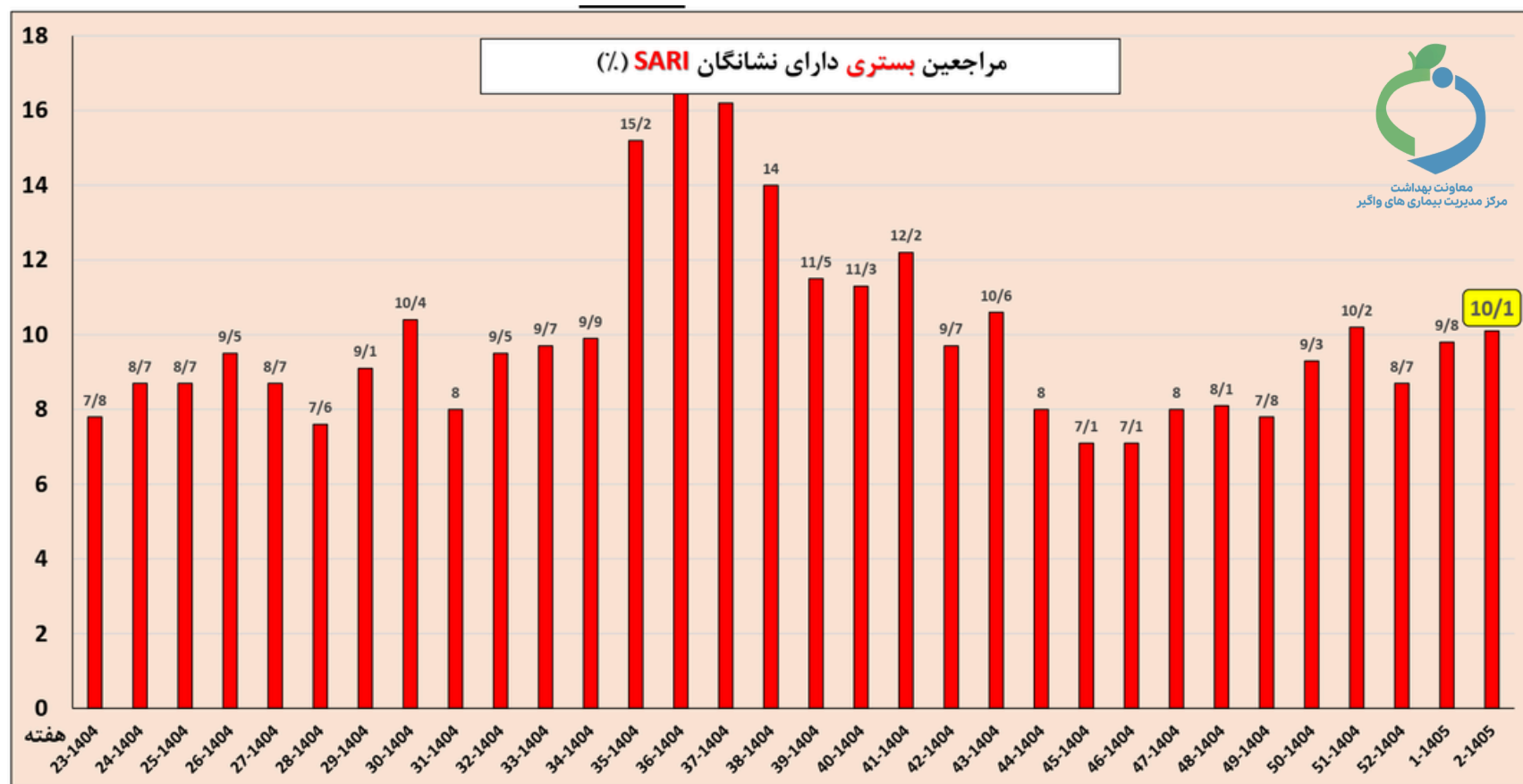
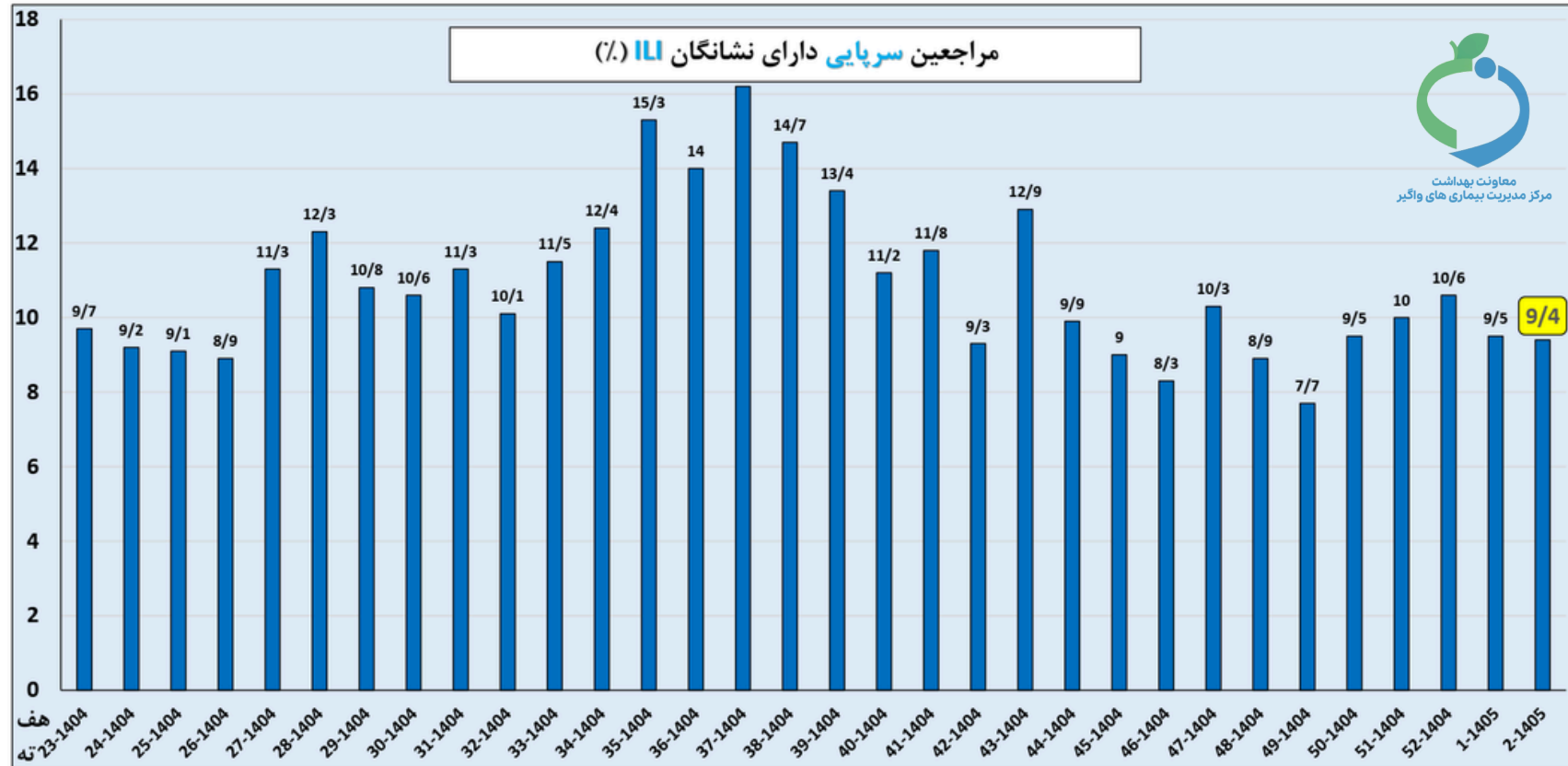
آخرین وضعیت بیماریهای حاد تنفسی در کشور

تا تاریخ ۱۴۰۵/۱/۱۵

معاونت بهداشت
مرکز مدیریت بیماری های واگیر

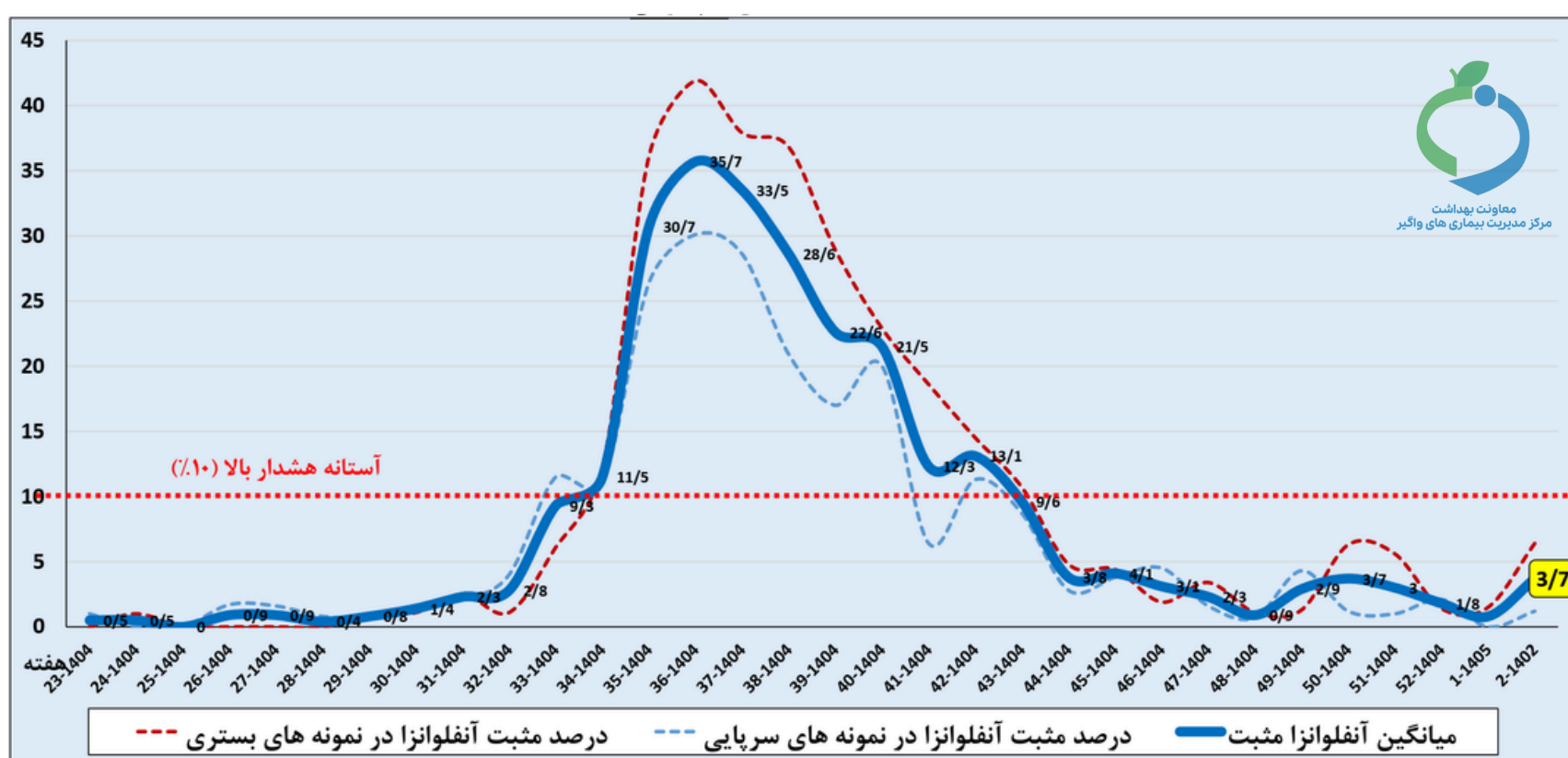
گروه تخصصی مدیریت سل، جذام و بیماریهای حاد تنفسی، مرکز مدیریت بیماریهای واگیر

بر اساس داده های نظام مراقبت دیده وری تنفسی دو پاتوژن (آنفلوانزا و کووید-۱۹)



در هفته دوم فروردین ماه ۱۴۰۵

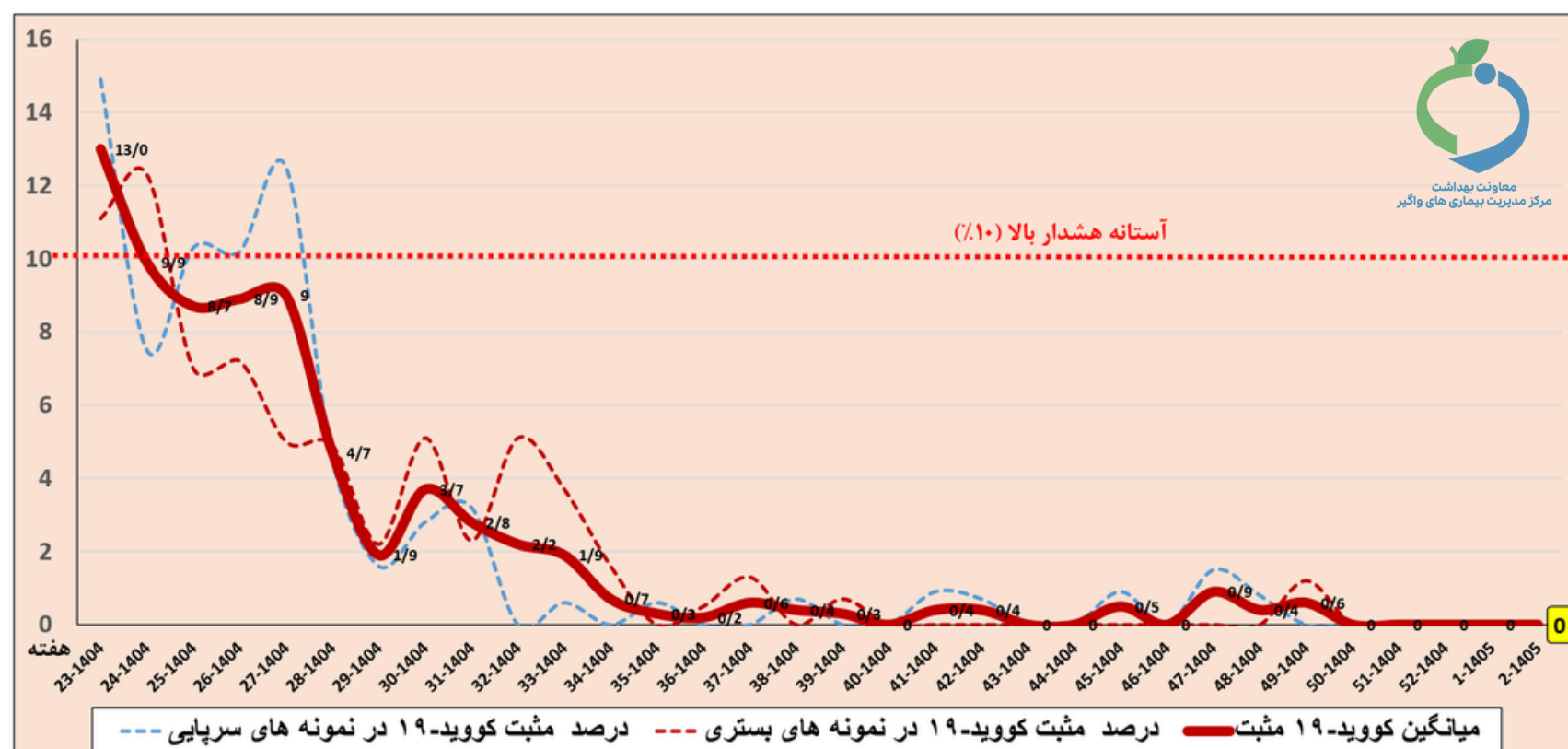
- نسبت موارد دارای علائم عفونت های تنفسی، در مراجعین سرپایی تقریباً ثابت و در مراجعین بستری اندکی افزایش داشته است؛ به طوری که **۹/۴ درصد** از مراجعین **سرپایی**، دارای علائم شبه آنفلوانزا (ILI) و **۱۰/۱ درصد** از مراجعین **بستری**، دارای علائم تنفسی شدید (SARI) بوده اند.



- در این نظام مراقبت دیده وری، از میان ۱۶۱ نمونه **تنفسی** اخذ شده از مراجعین با تظاهرات ILI یا SARI، **درصد مثبت آزمایش PCR آنفلوانزا ۳/۷%** و **درصد مثبت آزمایش PCR کووید-۱۹، کمتر از ۱% (صفر) بوده است.**

در این هفته:

- نسبت نمونه های مثبت از نظر **آنفلوانزا**، نسبت به هفته قبل، هم در بیماران بستری و هم در بیماران سرپایی، افزایش نشان داده است، لیکن هر دو پایین تر از محدوده آستانه هشدار بالا هستند.
- نسبت نمونه های تنفسی مثبت از نظر **کووید-۱۹** همچنان در سطح پایینی قرار دارد.



درصد مثبت آنفلوانزا بر اساس داده‌های نظام مراقبت غیردیده‌وری آزمایشگاهی در هفته دوم فروردین ماه ۱۴۰۵

توجه:

از آنجایی که داده‌های نظام مراقبت غیردیده‌وری (یا روتین)، عمدتاً تحت تاثیر تصمیم پزشکان برای درخواست آزمایش و میزان دسترسی به ابزار/کیت تشخیصی است؛ یافته‌های آن باید با احتیاط تفسیر شود.

بر اساس داده‌های نظام مراقبت غیردیده‌وری آزمایشگاهی، در هفته دوم فروردین ماه:

- مجموعاً تعداد ۳۱۷۸ نمونه تنفسی در آزمایشگاه‌های مولکولی دانشگاه‌های علوم پزشکی کشور آزمایش شده و از میان آنها ۱۶۲ مورد مثبت آنفلوانزا بوده است (۵/۱٪). لازم به ذکر است که این نسبت در هفته اول فروردین ۲۵/۴٪ گزارش شده بود.
- ۶۲/۳٪ موارد مثبت آنفلوانزا را تایپ B تشکیل می‌دهد.
- در استان‌های مرکزی (۱۶/۴٪)، گلستان (۱۳/۹٪)، همدان (۱۰/۴٪) و شیراز (۱۰/۳٪)، درصد مثبت آنفلوانزا بالاتر از آستانه هشدار بالا و در مازندران (۹/۵٪) نزدیک به آستانه است.
- در استان‌های گیلان (۷٪)، یزد (۶/۳٪) و اردبیل (۵/۱٪)، نیز درصد مثبت آنفلوانزا، اگر چه کمتر از آستانه هشدار بالاست، ولی بالاتر/ مساوی رقم کشوری گزارش شده است.
- ۶/۱٪ موارد مثبت آنفلوانزا به گروه سنی زیر ۲ سال و ۱۱/۷٪ آنها به رده سنی ۲ تا ۵ سال تعلق داشته‌اند. کودکان ۶ تا ۱۵ سال نیز ۲۰/۳٪ موارد را تشکیل داده‌اند.

دانشگاه‌ها و مراکز همکار دیده‌وری

